

ĐẢO TẠO

KHÁM PHÁ SỨC HÚT TẠI VÙNG ĐẤT DI SẢN ↗

06/2024

DỰ ÁN HÀ NAM



- 01 XU THẾ ĐÔ THỊ VỆ TINH**
- 02 HÀ NAM - CÂU CHUYỆN CHUYỂN MÌNH**
- 03 PHÂN KHU - SẢN PHẨM**
- 04 CHÂN DUNG KHÁCH HÀNG**
- 05 TIMELINE TRIỂN KHAI**





PHẦN 01

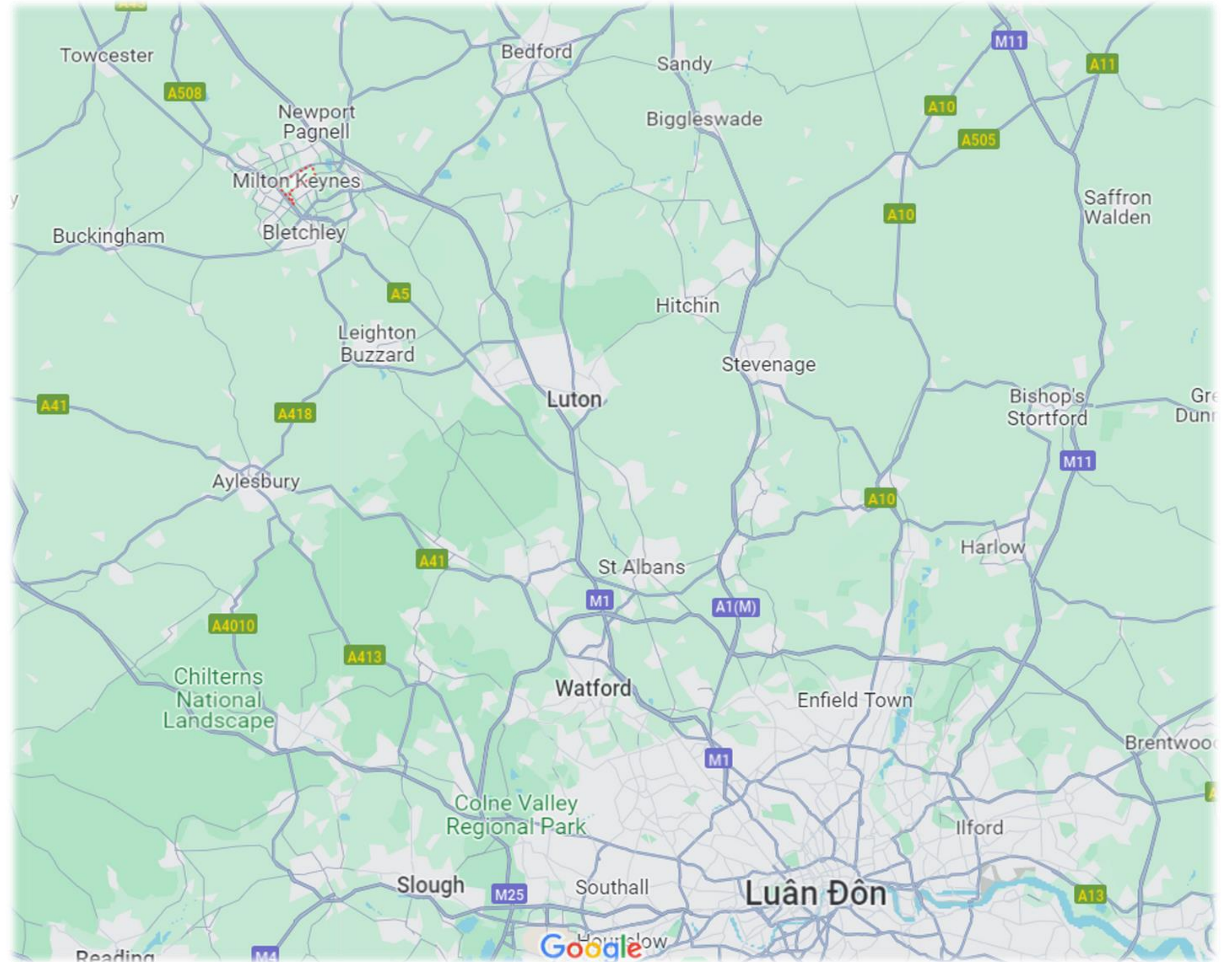
XU THẾ ĐÔ THỊ VỆ TINH

MILTON KEYNES ANH



MILTON KEYNES

là thành phố được xây dựng vào Thế kỷ 21 giữa London và Birmingham.



• Là giai đoạn định hình & phát triển

• Lĩnh vực kinh tế: Hình thành các khu Công nghiệp.

• Năm 1982, khai trương nhà ga Milton Keynes Central railway station – gia tăng kết nối thành phố London từ 1h30 (ô tô) -> 35p



•Tăng trưởng ổn định, GDP: 16.2 tỷ GBP – 2022

•Là 1 trong 10 thành phố có bình quân GBP/ người cao nhất tại Vương Quốc Anh.

•Lĩnh vực kinh tế: Thu hút các thương hiệu nổi tiếng trên thế giới: Mercedes-Benz Grand Prix, Marshall, Volkswagen, Amazon, DHL...

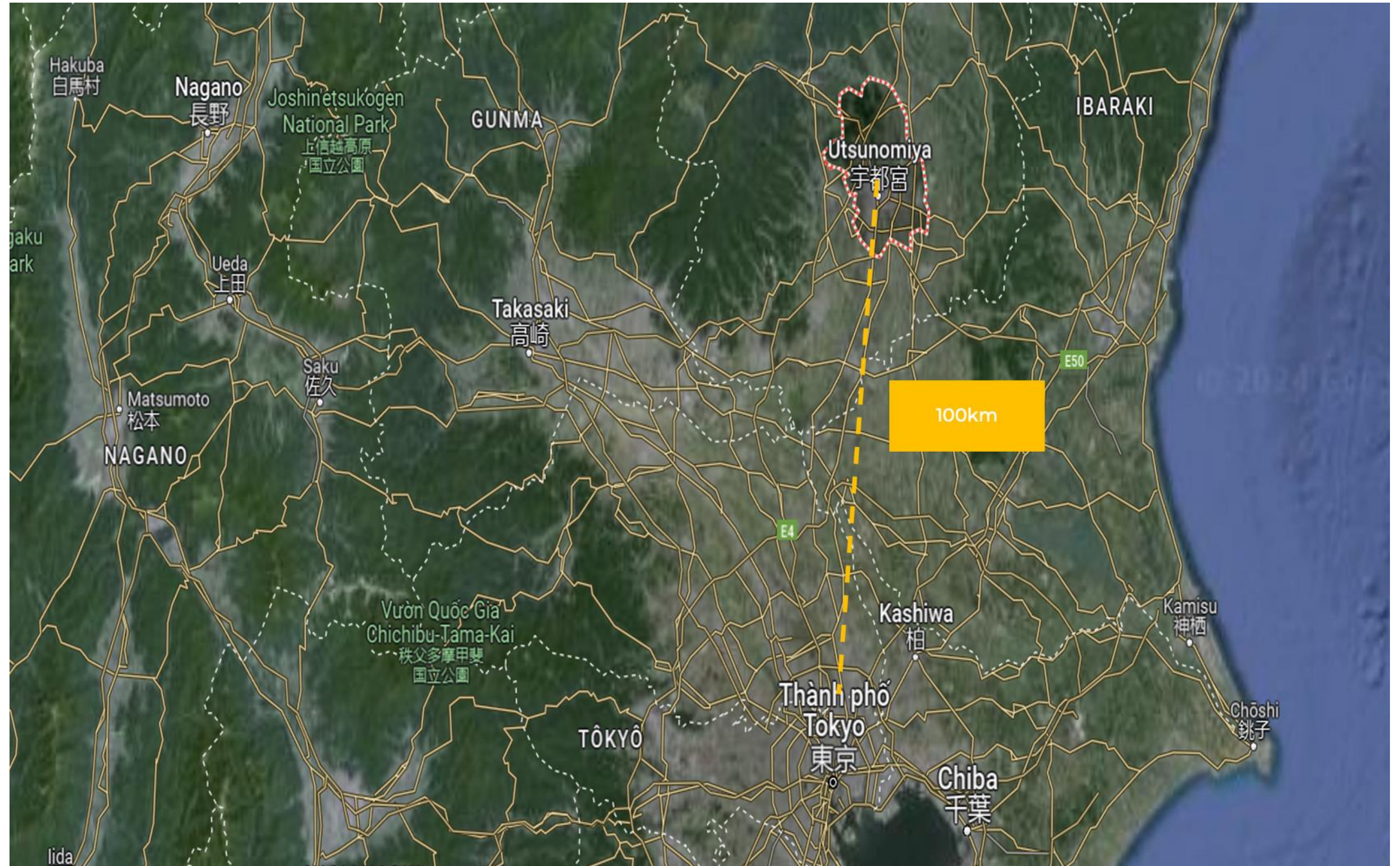




**UTSUNOMIYA
NHẬT BẢN**



Utsunomiya nằm trong **đồng bằng Kantō** một trong những đồng bằng lớn nhất và quan trọng nhất của Nhật Bản



UTSUNOMIYA- 1980S

•**Lĩnh vực kinh tế:** Công nghiệp đặc biệt là sản xuất linh kiện điện tử, máy móc,..

•**Cơ sở hạ tầng:** Tuyến tàu cao tốc Tōhoku Shinkansen, khai trương vào năm 1982, đã giúp kết nối Utsunomiya với Tokyo và các khu vực phía bắc, thúc đẩy giao thương và du lịch, giúp rút ngắn di chuyển từ 2h -> 50 phút.





UTSUNOMIYA- HIỆN TẠI

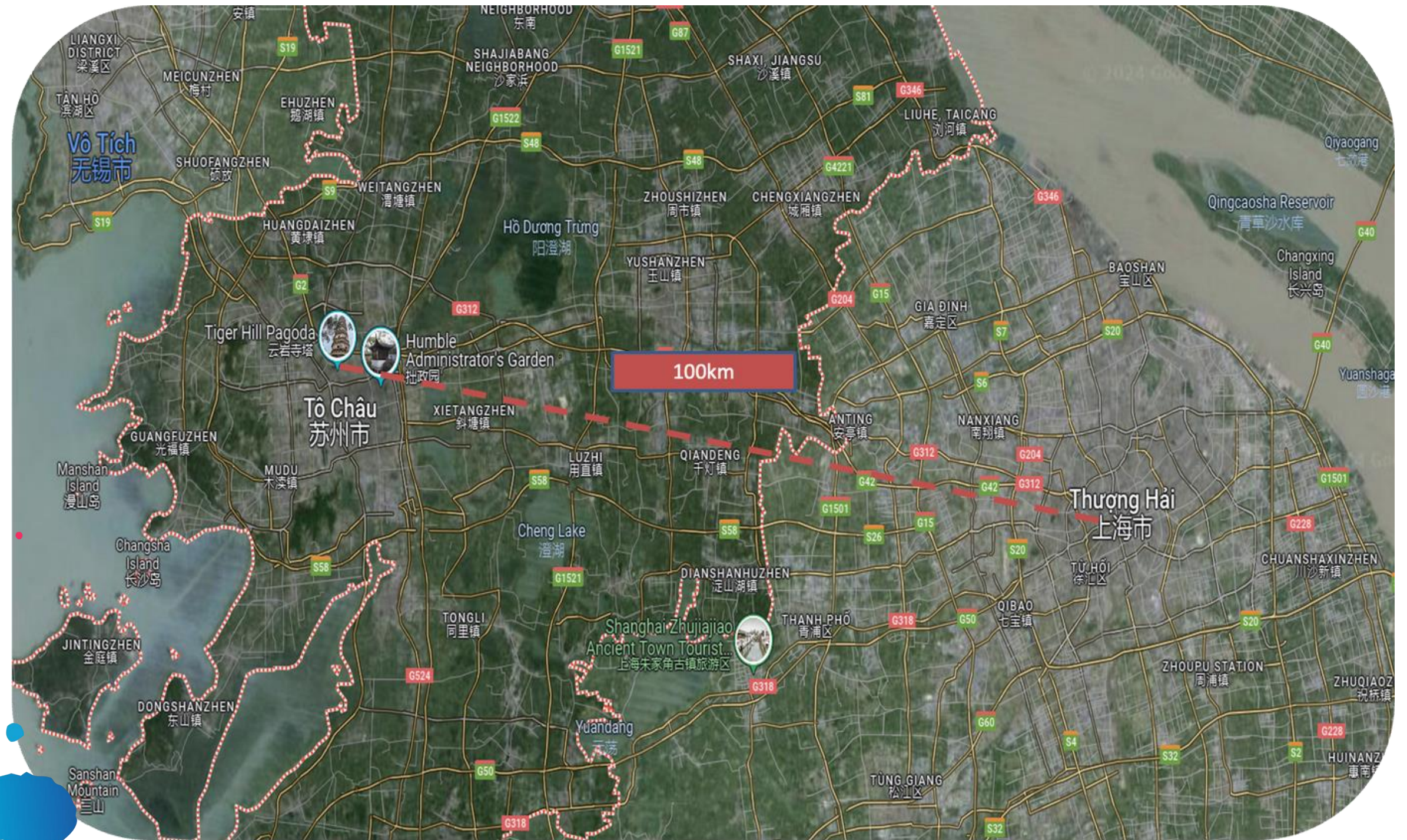
- GDP:** đóng góp nhiều GDP của toàn tỉnh Tochigi.
- Lĩnh vực kinh tế:** Công nghiệp điện tử và cơ khí. Các Công ty lớn như Canon, Toshiba, Honda có nhà máy và đóng góp phần lớn cho kinh tế địa phương
- Tuyến đường sắt và các hệ thống giao thông công cộng hiện đại giúp kết nối Utsunomiya với các khu vực khác, thúc đẩy sự phát triển kinh tế và xã hội.**



TÔ CHÂU - TRUNG QUỐC



Nằm ở vùng **đồng bằng sông Dương Tử**, là thành phố vệ tinh của thành phố Thượng Hải - một trong những trung tâm kinh tế lớn nhất của Trung Quốc.



TÔ CHÂU 1980s – 1990s

- Lĩnh vực kinh tế:** nông nghiệp chiếm tỷ trọng lớn, sản xuất công nghiệp đã có nhưng chưa được tập trung.
- Cơ sở hạ tầng:** đang phát triển, mạng lưới đường bộ và đường sắt chưa được phát triển
- Đầu tư nước ngoài FDI:** Có sự đầu tư vào các KCN nhưng chưa đáng kể



小红书

小红书 ID: 5317735712



TÔ CHÂU
2000s

•**GDP:** 212 tỷ USD

•**Lĩnh vực kinh tế:** Công nghiệp, dịch vụ và công nghệ cao

•**Đường sắt Thượng Hải – Nam Kinh** triển khai vào năm 2010 rút ngắn quãng đường di chuyển từ Thượng Hải – Tô Châu từ 1.5h -> 30 phút



小红书

小红书 ID: 2600870848

TÔ CHÂU - HIỆN TẠI

•**GDP: Tốc độ tăng trưởng GDP ~ 8.5%**

•**Lĩnh vực kinh tế:** Công nghiệp, dịch vụ và công nghệ cao thu hút các tập đoàn: Samsung, Microsoft, Panasonic...

•**Công nghệ phát triển mạnh mẽ. Hạ tầng giao thông** được đầu tư bài bản kết nối kinh tế khu vực phía đông và phía tây của Trung Quốc



ĐÔ THỊ VỆ TINH CỦA HÀ NỘI DO SUN GROUP PHÁT TRIỂN Ở ĐÂU?





PHẦN 02

HÀ NAM - CÂU CHUYỆN CHUYỂN MÌNH

PHỦ LÝ - HÀ NAM

*Khát vọng vươn lên và sức bật
của một thành phố trẻ*

NƠI HỘI TỤ CỦA
BỘ 3 YẾU TỐ



Văn Hiến

Hà Nam là quê hương của các bậc Đại khoa bảng có đóng góp lớn cho đất nước

Yếu tố phi vật thể

Văn Hóa

Văn hóa dân gian phong phú, nhiều lễ hội truyền thống và di tích lịch sử

Văn Minh

Hà Nam đang trên đà phát triển nhanh chóng trở thành một tỉnh giàu đẹp, văn minh.

Yếu tố kinh tế xã hội

Kết nối giao thông

Thuận lợi ở mọi hướng tiếp cận

Công ăn việc làm

Ổn định và dồi dào với nhiều dự án đầu tư

Môi trường sống

Xanh sạch đẹp với định hướng phát triển bền vững

YẾU TỐ TỰ NHIÊN

NƠI GẶP GỠ CỦA 3 CON SÔNG LỚN

- SÔNG NHUỆ
- SÔNG CHÂU
- SÔNG ĐÁY



SUN GROUP VỚI SỨ MỆNH LÀM ĐẸP NHỮNG VÙNG ĐẤT



HỆ SINH THÁI SUN GROUP

DU LỊCH NGHỈ DƯỠNG



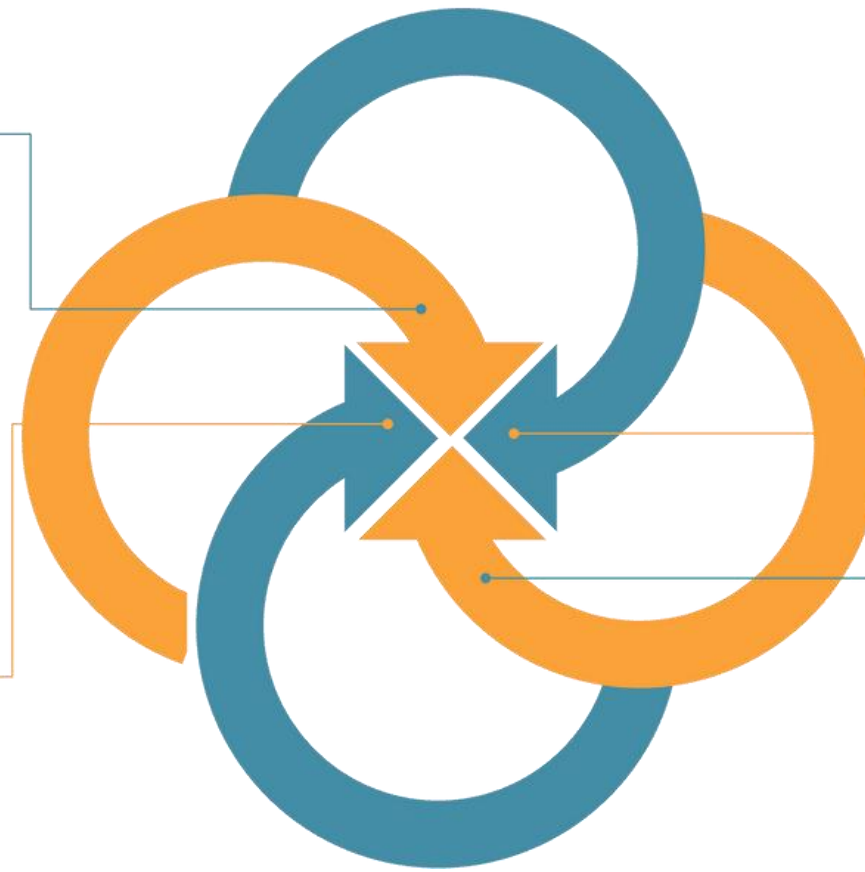
VUI CHƠI GIẢI TRÍ



ĐẦU TƯ HẠ TẦNG



BẤT ĐỘNG SẢN CAO CẤP



GIÁ TRỊ CỐT LÕI: CHẤT LƯỢNG – ĐẲNG CẤP – KHÁC BIỆT

*Sun Group đã khơi dậy tiềm năng bỏ ngỏ của những “ kỳ quan ” trên khắp đất nước.
Sứ mệnh của Sun Group nói chung và Sun Property nói riêng đã kiến tạo nên những tuyệt tác trải dài từ Bắc vào Nam.*

Tại vùng đất văn hiến Hà Nam, Sun Group sẽ
bổ sung thêm chất văn minh & sáng tạo



KIẾN TẠO NÊN MỘT THÀNH PHỐ THỜI ĐẠI



(*) Hình ảnh minh họa

Một đô thị kiểu mẫu
Một lực đẩy quan trọng trong
tiến trình trở thành thành
phố trực thuộc trung ương
của Hà Nam



Tiên phong xu thế phát triển của những thành phố mới, được hình thành bên cạnh trung tâm di sản của thành phố cũ





THÀNH PHỐ THỜI ĐẠI

SUN URBAN CITY

“THỜI ĐẠI”

Không chỉ là sự phát triển tân tiến, hiện đại, mà còn là gìn giữ những di sản quá khứ, để quá khứ tạo thành nền tảng cho dòng chảy tự nhiên của thời gian.





(*) Hình ảnh minh họa

THÀNH PHỐ THỜI ĐẠI SUN URBAN CITY

sẽ là đô thị kiểu mẫu, lực đẩy của Hà Nam trên hành trình mới. Tương lai của Hà Nam và cả Hà Nội sẽ có hình bóng Sun Urban City - một không gian sống văn minh, hiện đại bậc nhất nhưng vẫn giữ trọn hồn cốt của những vùng đất văn hiến



**ĐÔ THỊ VỆ TINH CỦA HÀ NỘI
NGÔI NHÀ KIỂU MẪU CỦA NGƯỜI DÂN MIỀN BẮC**



(* Hình ảnh minh họa)

TỔNG THỂ DỰ ÁN





THÔNG TIN CHUNG DỰ ÁN

- **TỔNG DIỆN TÍCH: 420 ha**
- **ĐA DẠNG LOẠI HÌNH SẢN PHẨM & CÔNG NĂNG:**
 - Sản phẩm để ở: cao tầng, thấp tầng
 - Sản phẩm kinh doanh: Shophouse
 - Sản phẩm đầu tư



(*) Hình ảnh minh họa

Why?

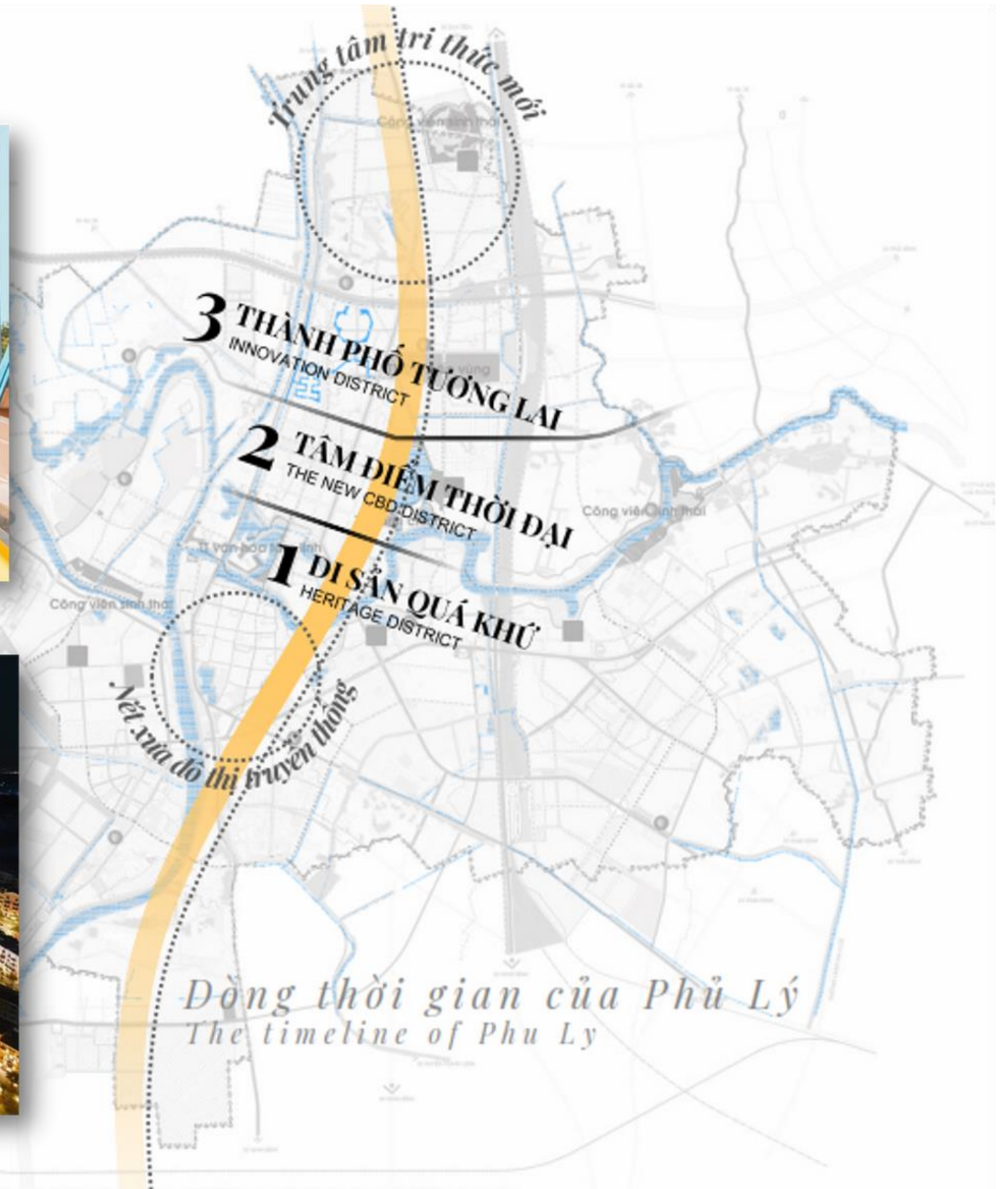
**KHU ĐÔ THỊ KIỂU MẪU ĐẦU TIÊN
TẠI HÀ NAM**



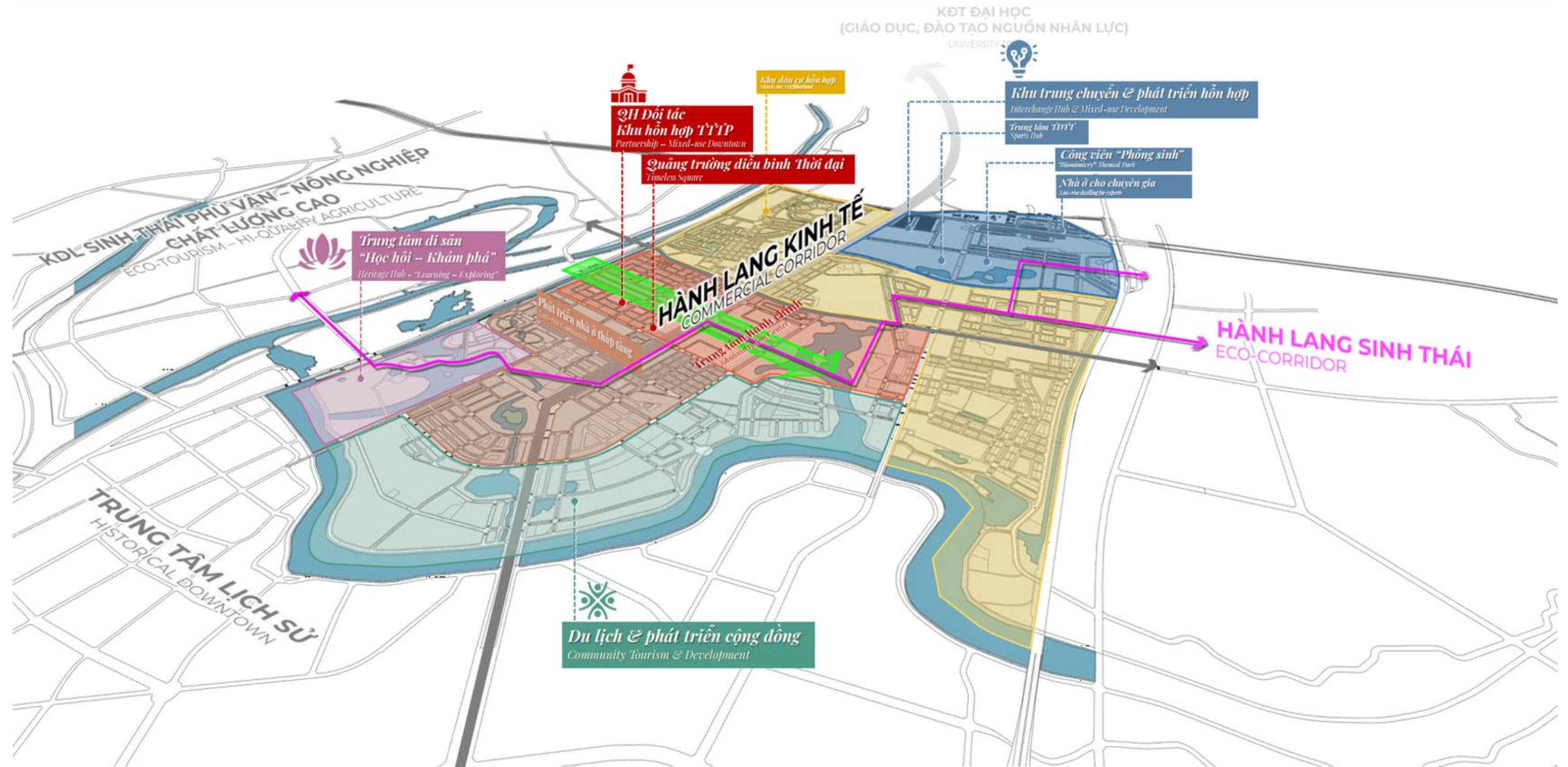
TOẠ ĐỘ THỜI ĐẠI



VỊ TRÍ CHIẾN LƯỢC TRONG QUY HOẠCH



VỊ TRÍ CHIẾN LƯỢC TRONG QUY HOẠCH



ĐẦU TƯ HẠ TẦNG GIAO THÔNG QUY HOẠCH ĐỒNG BỘ

•**Đường bộ:** Quốc lộ 1A, Cao tốc Cầu Giẽ - Ninh Bình

•**Đường sắt:** Đường sắt Bắc-Nam, Ga Phủ Lý

•**Đường Thủy:** Hệ thống vận chuyển hàng hóa đường sông được đầu tư.

•**Giao thông nội đô hiện đại:** được đầu tư mạnh mẽ đảm bảo khả năng lưu thông.



ĐẦU TƯ HẠ TẦNG GIAO THÔNG QUY HOẠCH ĐỒNG BỘ

TƯƠNG LAI

-**Đường vành đai 5 Vùng Hà Nội:** quy mô đường cao tốc, dài 331km, đi qua 7 tỉnh/thành phố, 4-6 làn xe kết nối nút giao Phú Thứ - kết nối với đường nối cao tốc Hà Nội Hải Phòng và Cầu Giẽ Ninh Bình.

-**Nút giao Phú Thứ:** gồm 3 tầng liên thông CT Cầu Giẽ Ninh Bình song hành cùng Vành đai 5 Vùng Hà Nội.

-**Sân bay thứ 2 – Hà Nội (Ứng Hòa – Hà Nội)**

-**Đường Điện Biên Phủ (68m)** kết nối KCN Đồng Văn – nút giao Liêm Tuyền – huyện Lý Nhân, Thanh Liêm – tuyến cao tốc Hà Nội – Hải Phòng.



Dự án đường sắt tốc độ cao Bắc - Nam sẽ đi qua những tỉnh nào?

Thứ Hai, 15/08/2022, 06:32

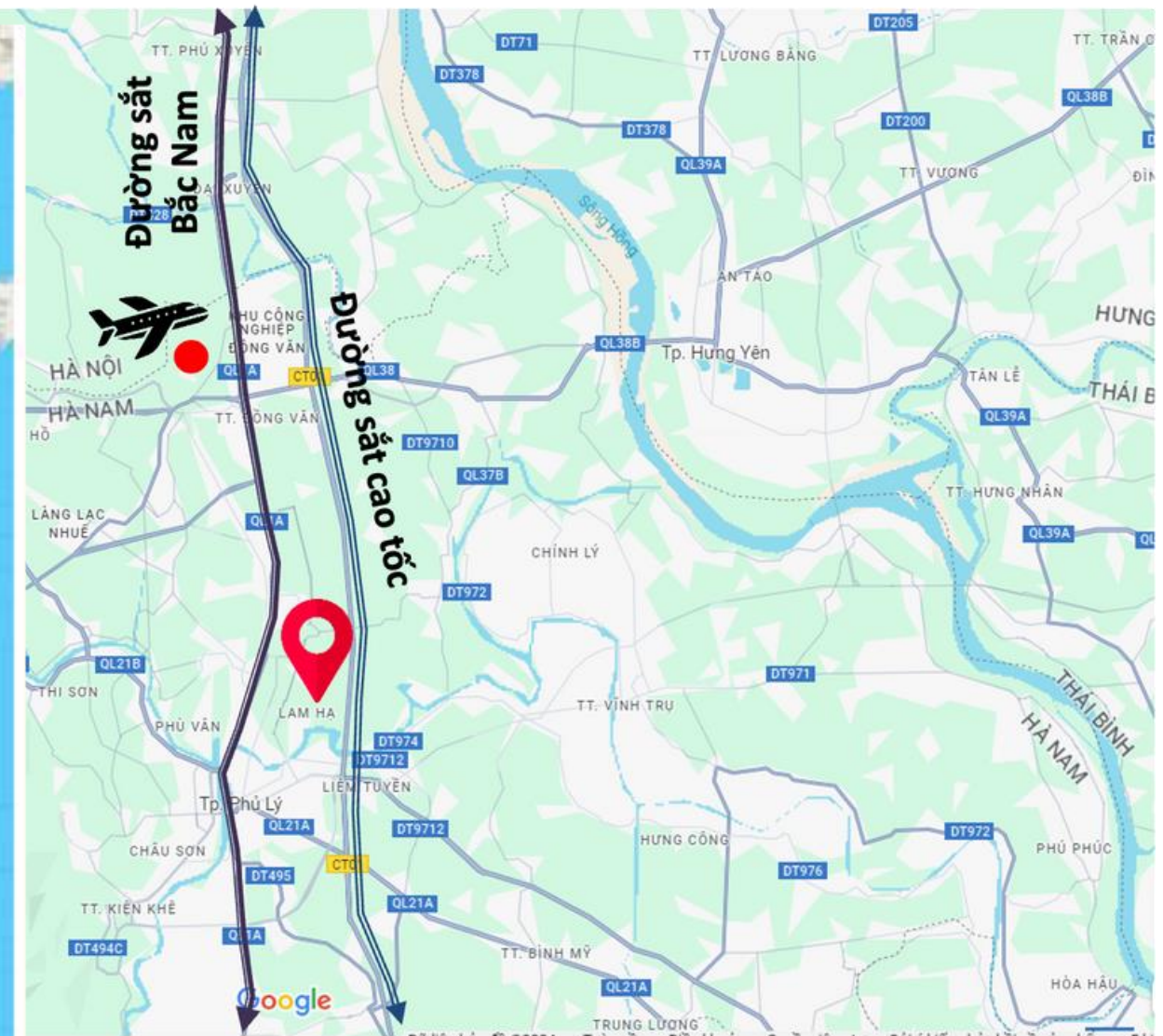


Dự án đường sắt tốc độ cao Bắc - Nam đi qua 20 tỉnh, thành phố từ Hà Nội đến TP Hồ Chí Minh, tốc độ khai thác tối đa khoảng 320km/h, với tổng mức đầu tư toàn bộ dự án khoảng 58,71 tỉ USD dự kiến sẽ được trình Bộ Chính trị xem xét, cho ý kiến vào tháng 9 tới đây.

Các vị trí đặt ga cụ thể được dự kiến (theo lý trình Hà Nội - Tp. Hồ Chí Minh): ga Ngọc Hồi (gần khu công nghiệp Ngọc Hồi, huyện Thanh Trì, Hà Nội) - ga Phú Lý (cách trung tâm Tp. Phú Lý, Hà Nam khoảng 4km) - ga Nam Định (cách trung tâm TP.Nam Định khoảng 6km về phía Tây) - ga Ninh Bình (khu vực Mai Sơn, TP.Ninh Bình).



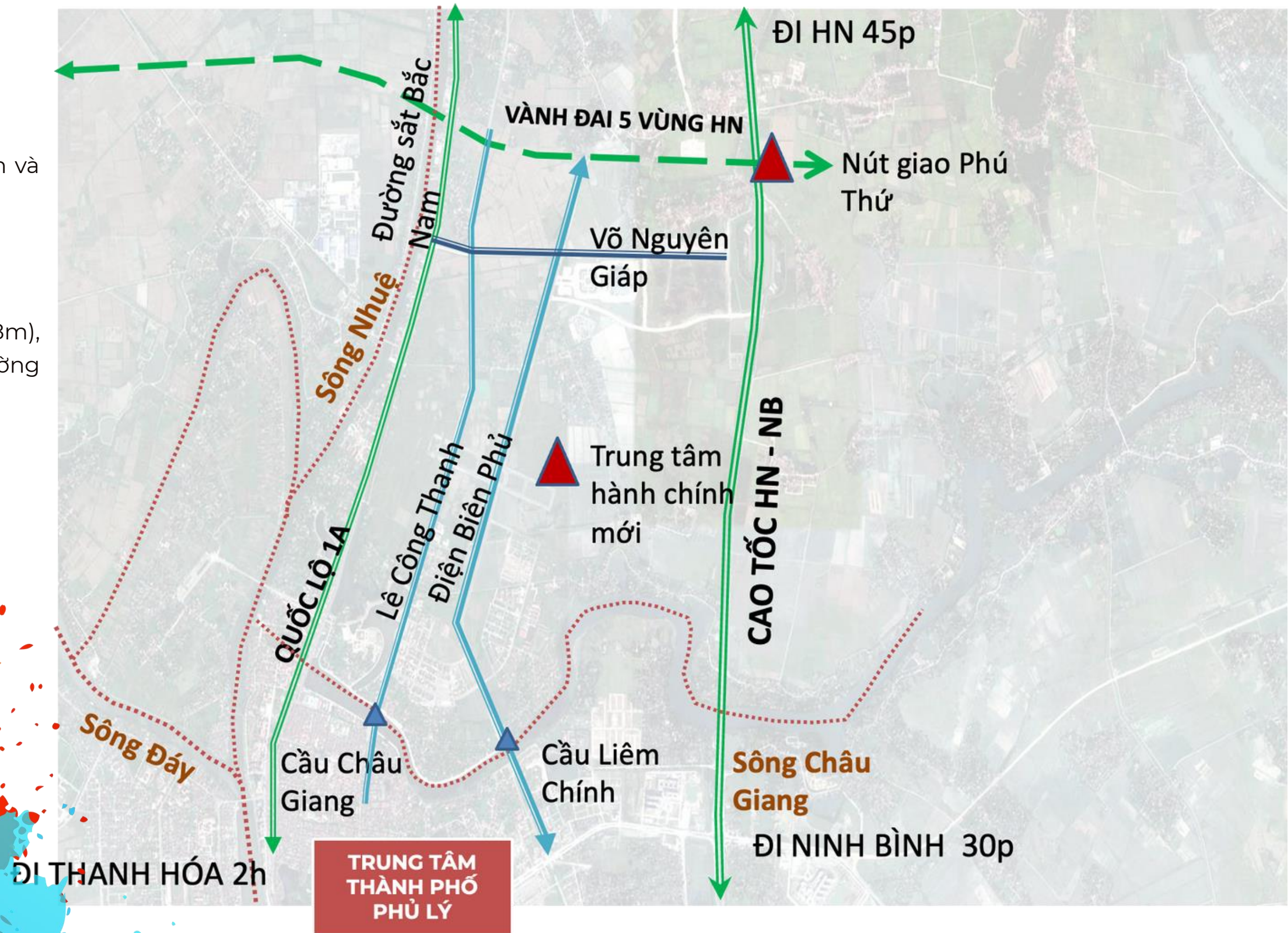
Mô phỏng quy hoạch vị trí 23 nhà ga của tuyến đường sắt tốc độ cao Bắc - Nam.



VỊ TRÍ CHIẾN LƯỢC TRONG QUY HOẠCH

Khu vực có quy hoạch hệ thống giao thông quy hoạch và bài bản:

- Đường vành đai 5 Vùng Hà Nội
- Trục đường QL1A
- Tuyến Cao tốc Hà Nội – Ninh Bình
- Các đường lớn hiện hữu: Đường Điện Biên Phủ (68m), đường Võ Nguyên Giáp, đường Lê Công Thanh, đường Nguyễn Văn Linh



**MÔI TRƯỜNG SỐNG
SINH THÁI TIỆN NGHI
THỜI THƯỢNG**



(* Hình ảnh minh họa



(*) Hình ảnh minh họa



(* Hình ảnh minh họa

420 HA

200 ha ~ 20 ha
Công viên Sunworld
 Cây xanh & mặt nước

13 ha ~17ha
Hồ Cảnh quan
 Công viên công cộng

28 ha
Khu hành chính mới
 Cây xanh & mặt nước nội khu

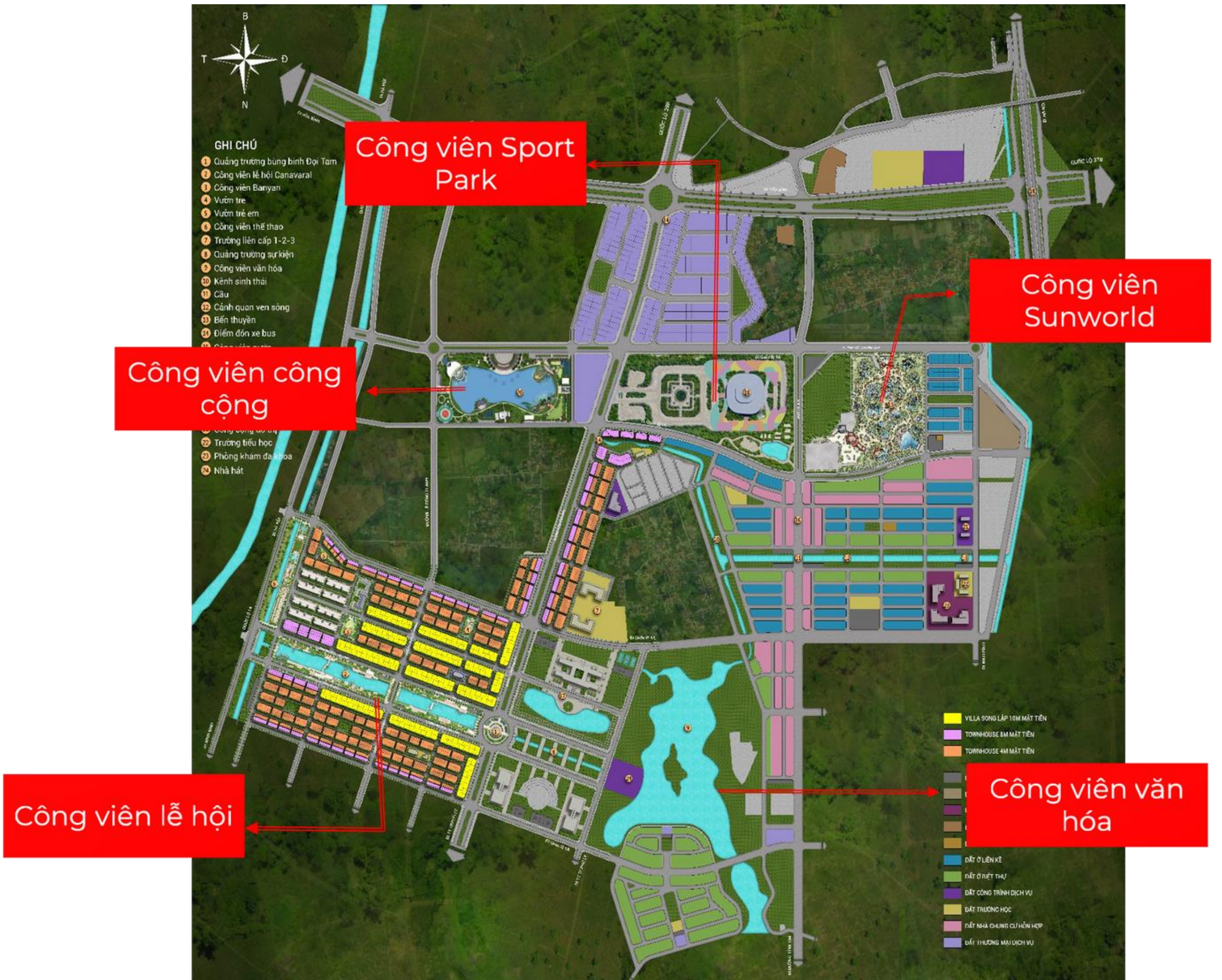
~60 ha





TIỆN NGHI THỜI THƯỢNG ĐA DẠNG TRẢI NGHIỆM CỦA KHÁCH HÀNG

Tổ hợp **05 CÔNG VIÊN** gia tăng được các không gian công cộng dành cho các cư dân và gia đình.



**CÔNG VIÊN
SUNWORLD**
~ 20ha



(*) Hình ảnh minh họa

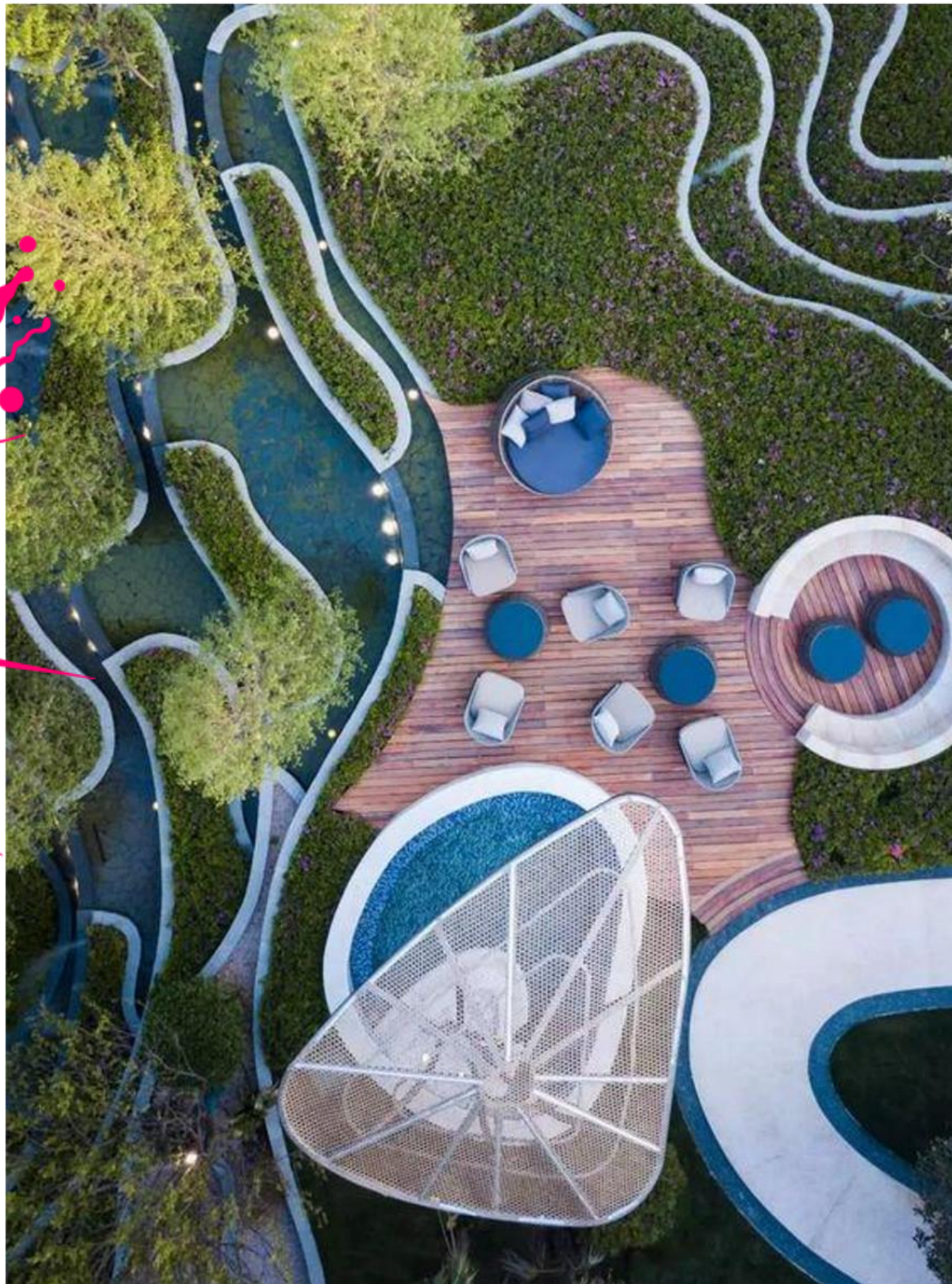
**CÔNG VIÊN
SUNWORLD**
~ 20ha



(*) Hình ảnh minh họa



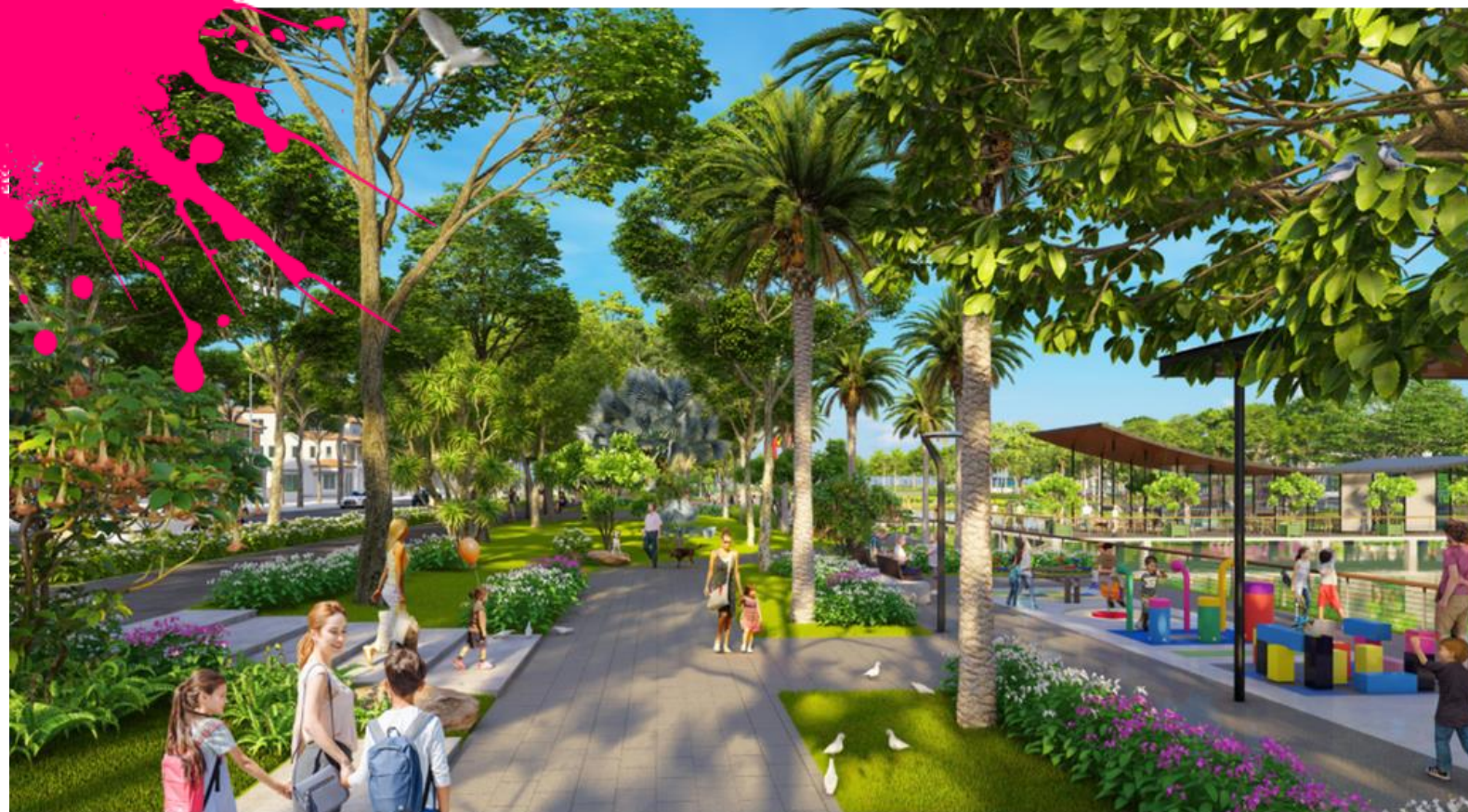
**CÔNG VIÊN
CÔNG CỘNG 13ha**



(*) Hình ảnh minh họa



**CÔNG VIÊN
LỄ HỘI**



(* Hình ảnh minh họa

TIỆN NGHI THỜI THƯỢNG ĐA DẠNG TRẢI NGHIỆM CỦA KHÁCH HÀNG

Công viên lễ hội rộng 150m – diện tích mặt nước lên tới 50m – trục phố đi bộ sầm uất đầu tiên tại Hà Nam.



(* Hình ảnh minh họa

TIỆN NGHI THỜI THƯỢNG ĐA DẠNG TRẢI NGHIỆM CỦA KHÁCH HÀNG

Trục đường **Điện Biên Phủ 68m** – kết hợp Quảng trường với tạo nên điểm nhấn của Khu Đô Thị.



(*) Hình ảnh minh họa



(*) Hình ảnh minh họa



Tổ hợp thể thao trong nhà & ngoài trời



Bệnh viện/ phòng khám Đa khoa quốc tế



Trường liên cấp Quốc tế đầu tiên tại Hà Nam



Mỗi phân khu đều được bố trí các công viên pocket garden theo nhiều chủ đề khác nhau





**CÔNG VIÊN
NỘI KHU**

(*) Hình ảnh minh họa



**CÔNG VIÊN
NỘI KHU**

(* Hình ảnh minh họa)



**HỆ THỐNG
CHĂM SÓC
SỨC KHOẺ**

VĂN PHÒNG CHÍNH PHỦ CỘNG HOÀ XÃ HỘI CHỦ NGHĨA VIỆT NAM
Độc lập - Tự do - Hạnh phúc

Số: 141/TB-VPCP

Hà Nội, ngày 07 tháng 4 năm 2024

THÔNG BÁO

**Kết luận của Phó Thủ tướng Chính phủ Trần Hồng Hà
tại buổi làm việc với Tổ Công tác rà soát khó khăn, vướng mắc và thúc đẩy
thực hiện dự án đầu tư xây dựng
cơ sở 2 của Bệnh viện Bạch Mai và cơ sở 2 Bệnh viện Hữu nghị Việt Đức**

Ngày 05 tháng 4 năm 2024, tại trụ sở Chính phủ, Phó Thủ tướng Chính phủ Trần Hồng Hà đã có buổi làm việc, nghe Tổ Công tác rà soát khó khăn, vướng mắc và thúc đẩy thực hiện dự án đầu tư xây dựng cơ sở 2 của Bệnh viện Bạch Mai và cơ sở 2 Bệnh viện Hữu nghị Việt Đức (Tổ Công tác) báo cáo về tiến độ xử lý khó khăn, vướng mắc của 2 Dự án đầu tư xây dựng cơ sở 2 của Bệnh viện Bạch Mai và Bệnh viện Hữu nghị Việt Đức tại Hà Nam. Tham dự cuộc họp có các đồng chí: Đào Hồng Lan, Bộ trưởng Bộ Y tế; các thành viên Tổ Công tác, đại diện 02 nhà thầu. Sau khi nghe báo cáo của đồng chí Bộ trưởng Bộ Y tế; ý kiến phát biểu của đại diện Lãnh đạo các Bộ: Y tế, Xây dựng, Kế hoạch và Đầu tư; ý kiến của đại diện các cơ quan dự họp, Phó Thủ tướng Chính phủ Trần Hồng Hà kết luận như sau:

1. Qua báo cáo của Bộ Y tế, các nhà thầu và thảo luận của các bộ ngành cho thấy Chủ Đầu tư - Bộ Y tế và các nhà thầu trong thời gian qua chưa thống nhất để giải quyết các vấn đề tồn tại của Dự án thuộc thẩm quyền và trách nhiệm của mình. Cụ thể chưa thống nhất Hợp đồng ký kết là EPC hay Hợp đồng EPC có điều chỉnh giá. Chủ Đầu tư thay đổi thiết kế kiến trúc nhiều lần nên phải điều chỉnh thiết kế kỹ thuật, thiết kế kết cấu, chậm phê duyệt điều chỉnh các thiết kế và phụ lục Hợp đồng.



(*) Hình ảnh minh họa

PHONG CÁCH SỐNG HIỆN ĐẠI

Sun Urban City sẽ là khu đô thị chuẩn văn minh - hiện đại đầu tiên của Phú Lý và cả Hà Nam.

"Thành phố thời đại" sẽ một chuẩn sống mới, được thiết lập bởi những đặc quyền sống văn minh, tiệm cận các đô thị lớn tại Việt Nam & trên thế giới. Tại đây, cư dân được sống trong quy hoạch bài bản, được đảm bảo an ninh, được chăm sóc đời sống vật chất và tinh thần bằng hệ tiện ích đồng bộ và những hoạt động, sự kiện, lễ hội đặc sắc.

ÂM HƯỞNG VĂN HOÁ – VĂN HIẾN – NGHỆ THUẬT TRONG KIẾN TRÚC

KIẾN TRÚC CẢNH QUAN

Dựa trên cảm hứng từ những làng nghề di sản & nền văn hiến Hà Nam, thêm vào đó là chất nghệ thuật & sáng tạo – ADN của người SGR, từng đường nét thiết kế cảnh quan & tiện ích đều mang âm hưởng di sản vùng đất, thăng hoa trong chất nghệ thuật đương đại, và được bố trí rộng khắp Đại đô thị: như Quảng trường trống Đọi, Điêu khắc Thủy Ngư, các vườn pocket garden với nhiều chủ đề hoạt động khác nhau (dạo bộ, cafe, công trình điêu khắc, cảnh quan xanh, cảnh quan nước), đường dạo ven kênh, và cả công viên chủ đề sáng tạo Sun World cảm hứng từ Rối nước.



KIẾN TRÚC NHÀ
THẤP TẦNG

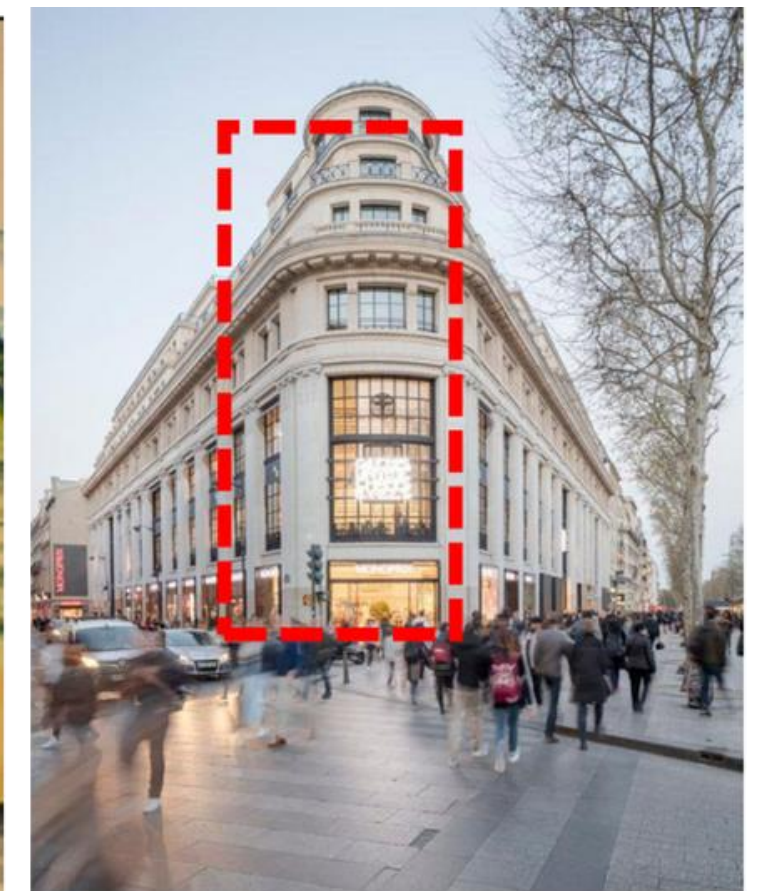


(*) Hình ảnh minh họa



CẢM HỨNG THIẾT KẾ HIỆN ĐẠI ĐẦY NGHỆ THUẬT

Thiết kế kiến trúc với sự kết hợp giữa kiến trúc Truyền Thống & Tân cổ điển, lấy cảm hứng thiết kế từ các danh thắng tại địa phương, đảm bảo tính thẩm mỹ và tối ưu công năng.





(*) Hình ảnh minh họa

KIẾN TRÚC NHÀ
CAO TẦNG



(*) Hình ảnh minh họa

CẢM HỨNG THIẾT KẾ HIỆN ĐẠI ĐẦY NGHỆ THUẬT

Thiết kế kiến trúc với những gam màu và đường nét mô phỏng các tác phẩm của danh họa Piet Mondrian, kết hợp cùng màu sắc của cảnh quan thiên nhiên cùng những dòng sông Hà Nam.



Tất cả các căn hộ đều có ánh sáng tự nhiên, các căn hộ có kính cao lên đến **4m** và **rộng tối thiểu 1.6m**



(* Hình ảnh minh họa

THIẾT KẾ HÀNH LANG CĂN HỘ

Sơn tường nghệ thuật



CHIỀU CAO TẦNG: lên đến 4,5M

MỘT TÁC PHẨM NGHỆ THUẬT TRÊN BẦU TRỜI HÀ NAM.
MỘT KHÔNG GIAN SỐNG ĐẦY SÁNG TẠO VỚI KÍCH THƯỚC
ĐƯỢC MỞ RỘNG THEO CHIỀU ĐỨNG THAY VÌ CHIỀU NGANG
THÔNG THƯỜNG.



() Hình ảnh minh họa*



PHẦN 03

PHÂN KHU & SẢN PHẨM



DỰ ÁN 2

Khu đô thị thời đại và đổi mới sáng tạo
202,8 ha
Tiện ích chính:

- Trục cảnh quan rộng 150m, dài 1,5km dẫn tới quảng trường bắn pháo hoa
- Trung tâm hành chính
- Công viên thể thao

Sản phẩm: nhà phố, biệt thự, căn hộ cao tầng

DỰ ÁN 1

Công viên chủ đề kết hợp nhà ở
26,05 ha
Tiện ích chính:

- Công viên Sun World đầu tiên tại Hà Nam, quy mô gần 20 ha lấy cảm hứng từ văn hoá múa rối nước.

Sản phẩm: nhà phố

DỰ ÁN 3

Khu đô thị sinh thái Bắc Châu Giang
176 ha
Tiện ích chính:

- Công viên văn hoá

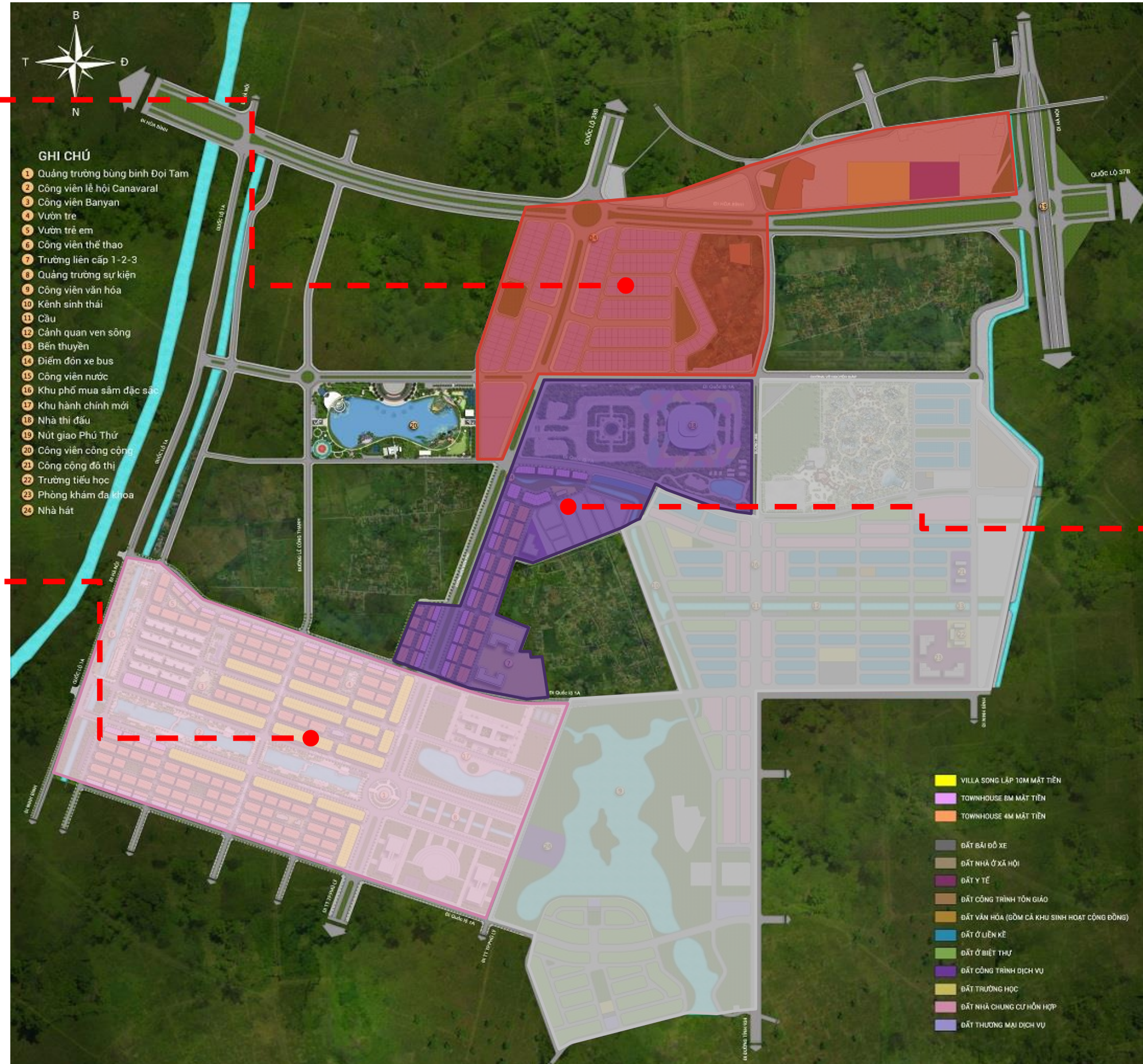
Sản phẩm: biệt thự ven hồ, căn hộ cao tầng

**DỰ ÁN 2
Phân khu 3**

Vùng đất thượng lưu nơi chủ nhân thoả sức thiết kế những dinh thự xa hoa trên quỹ đất lớn. Tiệm cận công viên Sun World và công viên công cộng của thành phố, cho một cuộc sống đầy trải nghiệm.

**DỰ ÁN 2
Phân khu 1**

Mảnh ghép đầu tiên nằm trên trục QL1A huyết mạch và cận kề trung tâm cũ của thành phố Phủ Lý. Nơi có vị trí di sản nhưng sẽ sở hữu công trình điểm nhấn mới là trục cảnh quan lễ hội và trung tâm hành chính mới, là tâm điểm văn hoá & giải trí sôi động của Hà Nam.



**DỰ ÁN 2
Phân khu 2**

Trung tâm thành phố mới nơi cận kề Trung tâm hành chính, Nhà thi đấu cùng công viên thể thao của tỉnh. Quỹ sản phẩm hữu hạn được bao bọc 4 bề bởi tiện ích.

PHÂN KHU 1 – PHẦN 1

- CAO TẦNG: ~ 2200 CĂN
- THẤP TẦNG: ~ 2200 CĂN



THẤP TẦNG

- LIÊN KỀ: MẶT TIỀN 4M, 8M
- VILLA: MẶT TIỀN 10M



(*) Hình ảnh minh họa



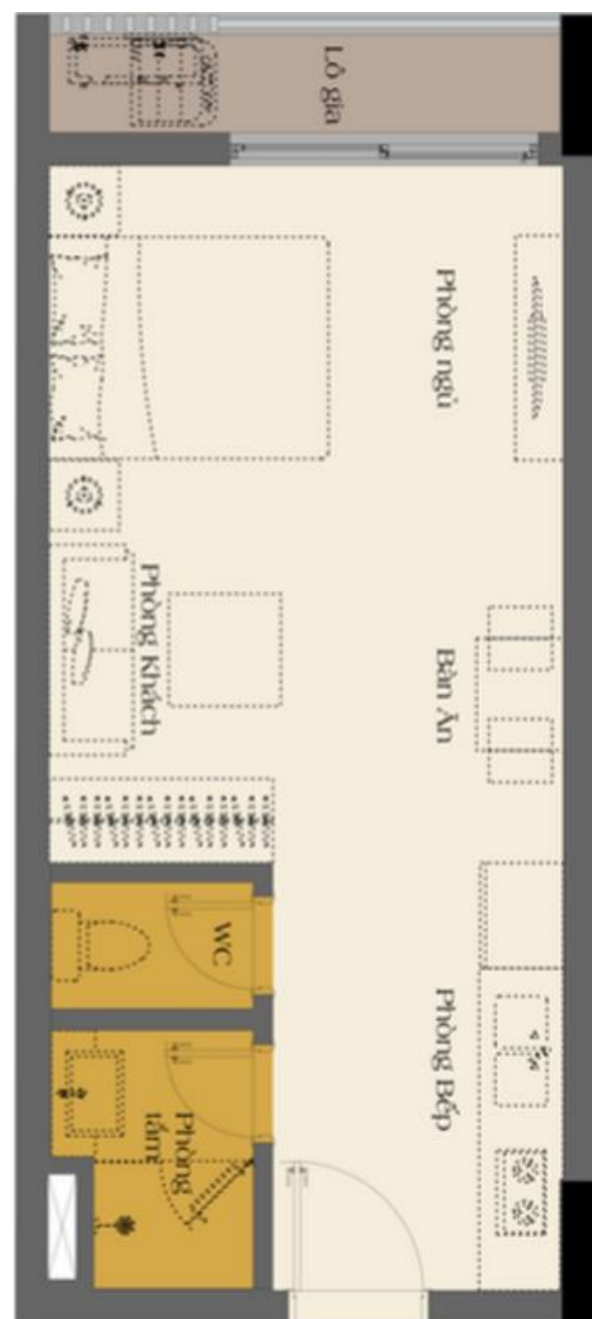
CAO TẦNG

- ĐỘ CAO : 9 TẦNG/ TÒA
- LOẠI HÌNH: STU, 1BR+1, 2BR

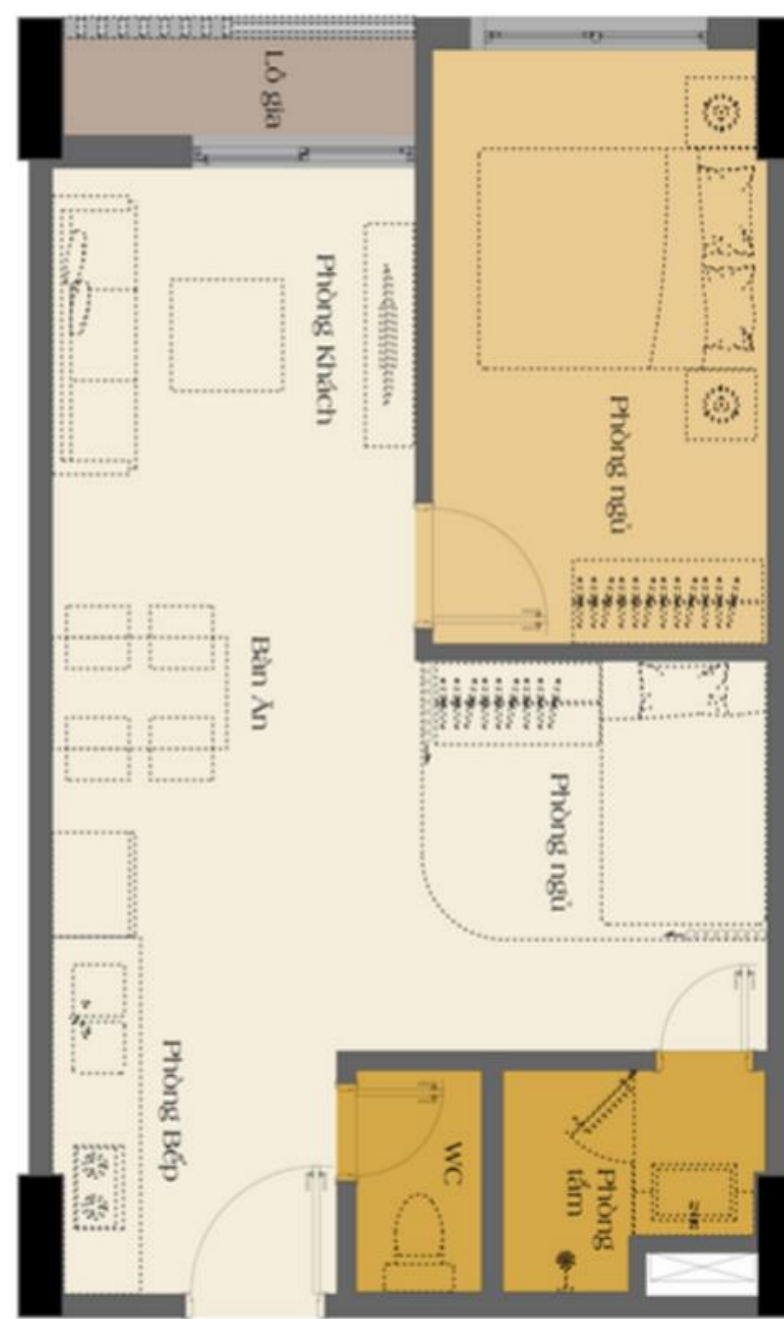


LAYOUT





STUDIO: 29m² – 32m²



1Br + 1: 45m²



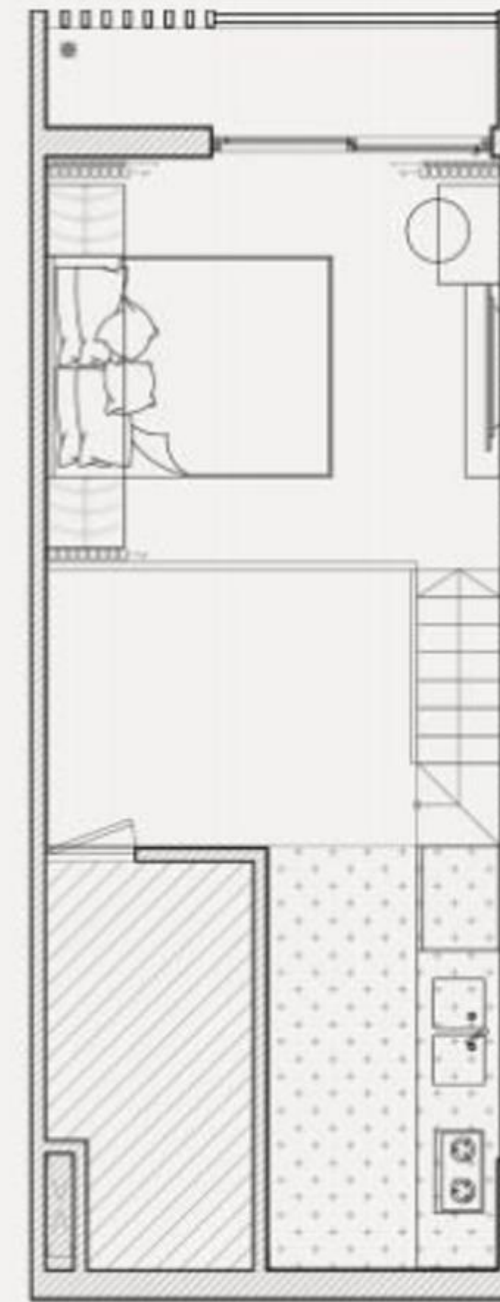
2Br: 55m² – 58m²

(* Hình ảnh minh họa, thông số mang tính tương đối)



MẶT BẰNG TẦNG TRỆT

STUDIO



MẶT BẰNG TẦNG LỬNG

(*) Hình ảnh minh họa, thông số mang tính tương đối



MẶT BẰNG TẦNG TRỆT

(*) Hình ảnh minh họa, thông số mang tính tương đối



(*) Hình ảnh minh họa, thông số mang tính tương đối



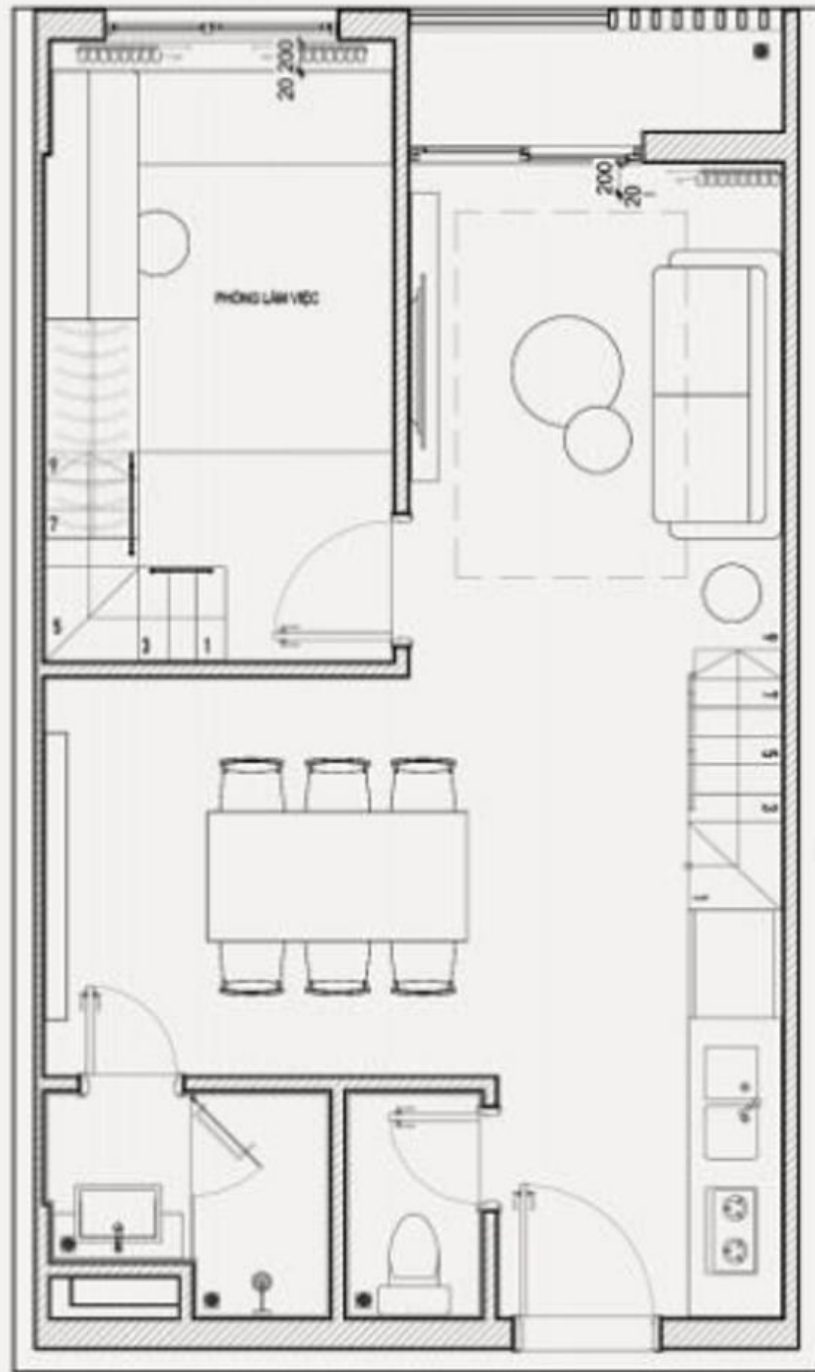
MẶT BẰNG TANG LỬNG

(* Hình ảnh minh họa, thông số mang tính tương đối)



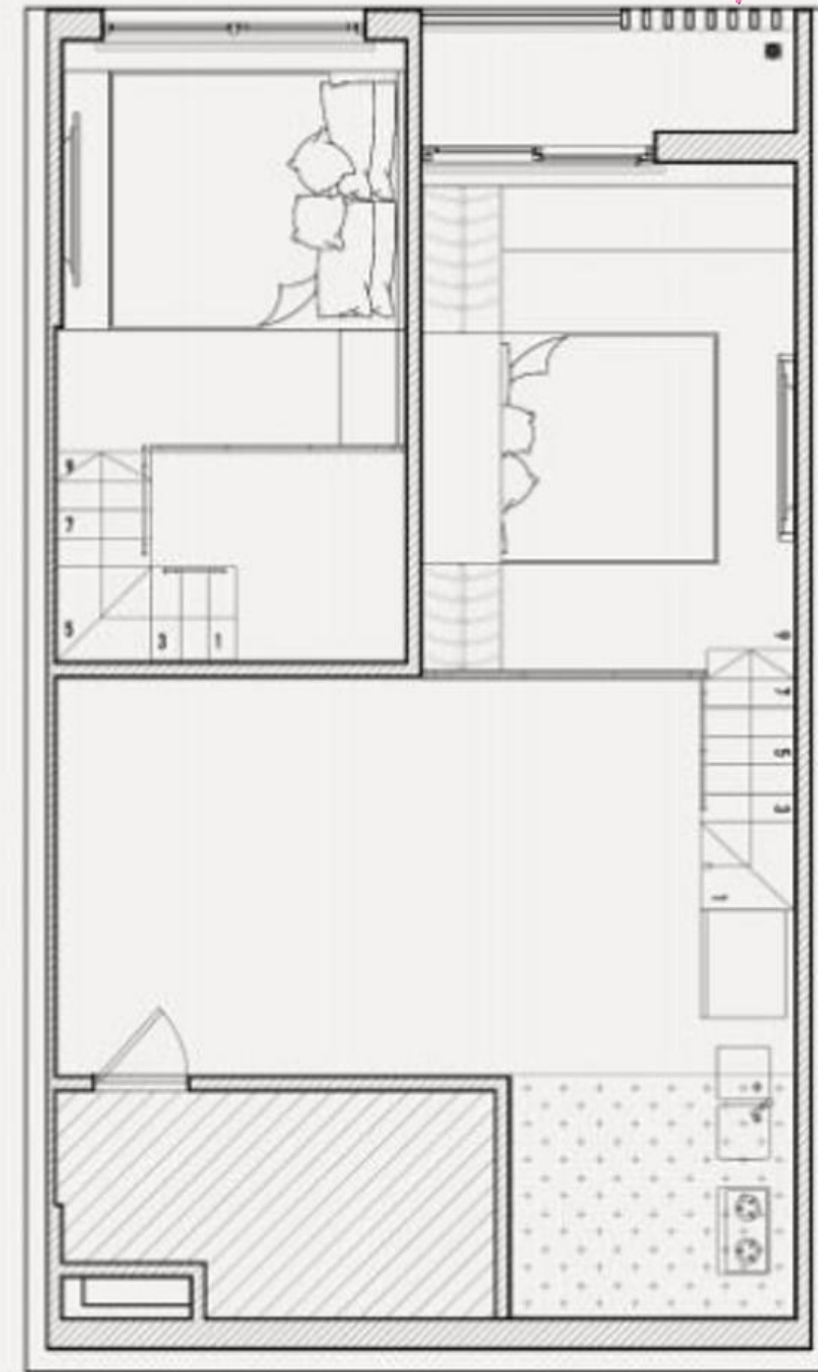


(*) Hình ảnh minh họa, thông số mang tính tương đối



MẶT BẰNG TẦNG TRỆT

1BR+1



MẶT BẰNG TẦNG LŨNG

(*) Hình ảnh minh họa, thông số mang tính tương đối



MẶT BẰNG TẦNG TRỆT

(*) Hình ảnh minh họa, thông số mang tính tương đối



(*) Hình ảnh minh họa, thông số mang tính tương đối



(*) Hình ảnh minh họa, thông số mang tính tương đối



MẶT BẰNG TẦNG LƯNG

(*) Hình ảnh minh họa, thông số mang tính tương đối



(*) Hình ảnh minh họa, thông số mang tính tương đối



MẶT BẰNG TẦNG TRỆT

2BR



MẶT BẰNG TẦNG LŨNG

(* Hình ảnh minh họa, thông số mang tính tương đối)



MẶT BẰNG TẦNG TRỆT

(*) Hình ảnh minh họa, thông số mang tính tương đối

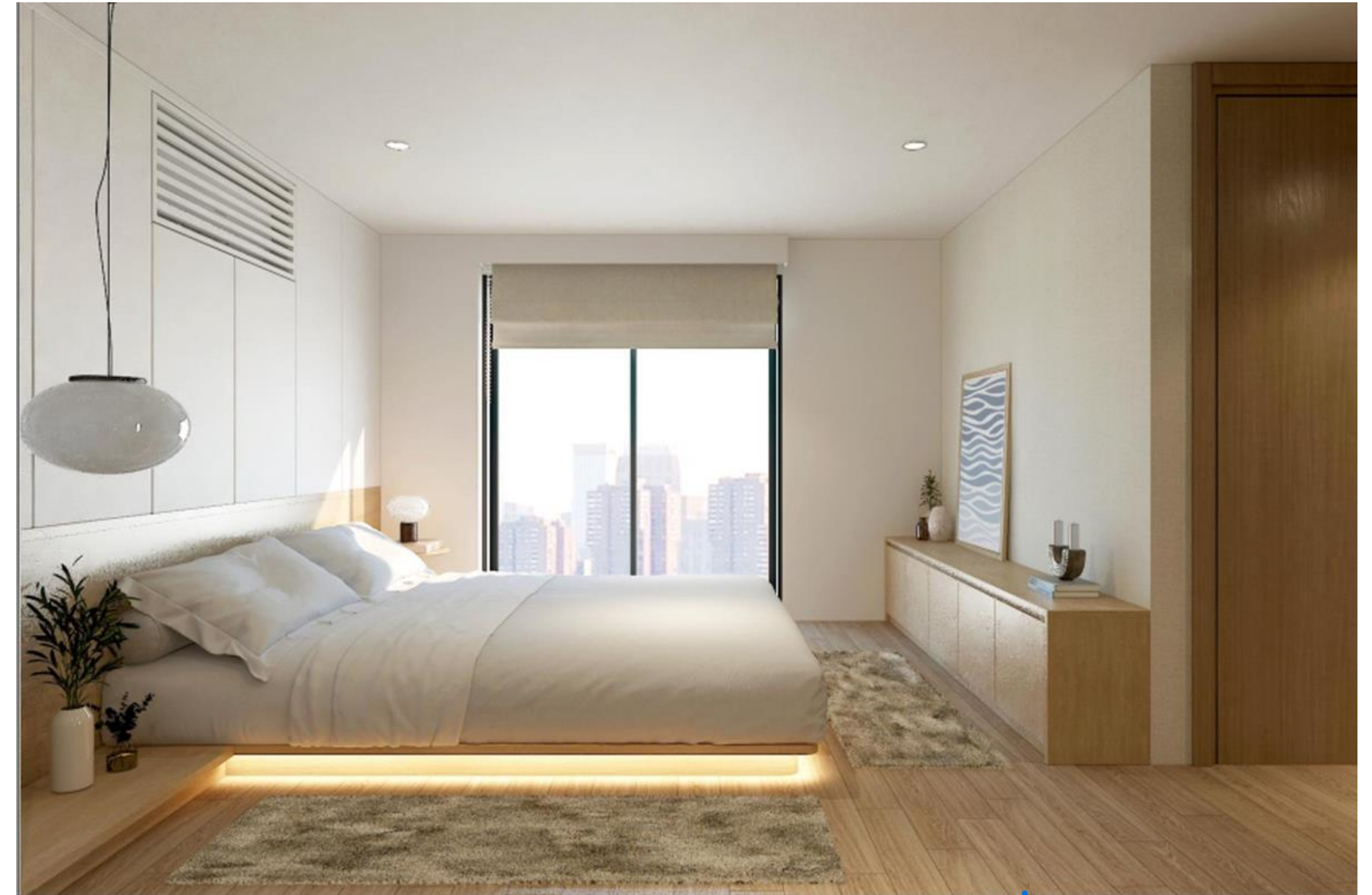
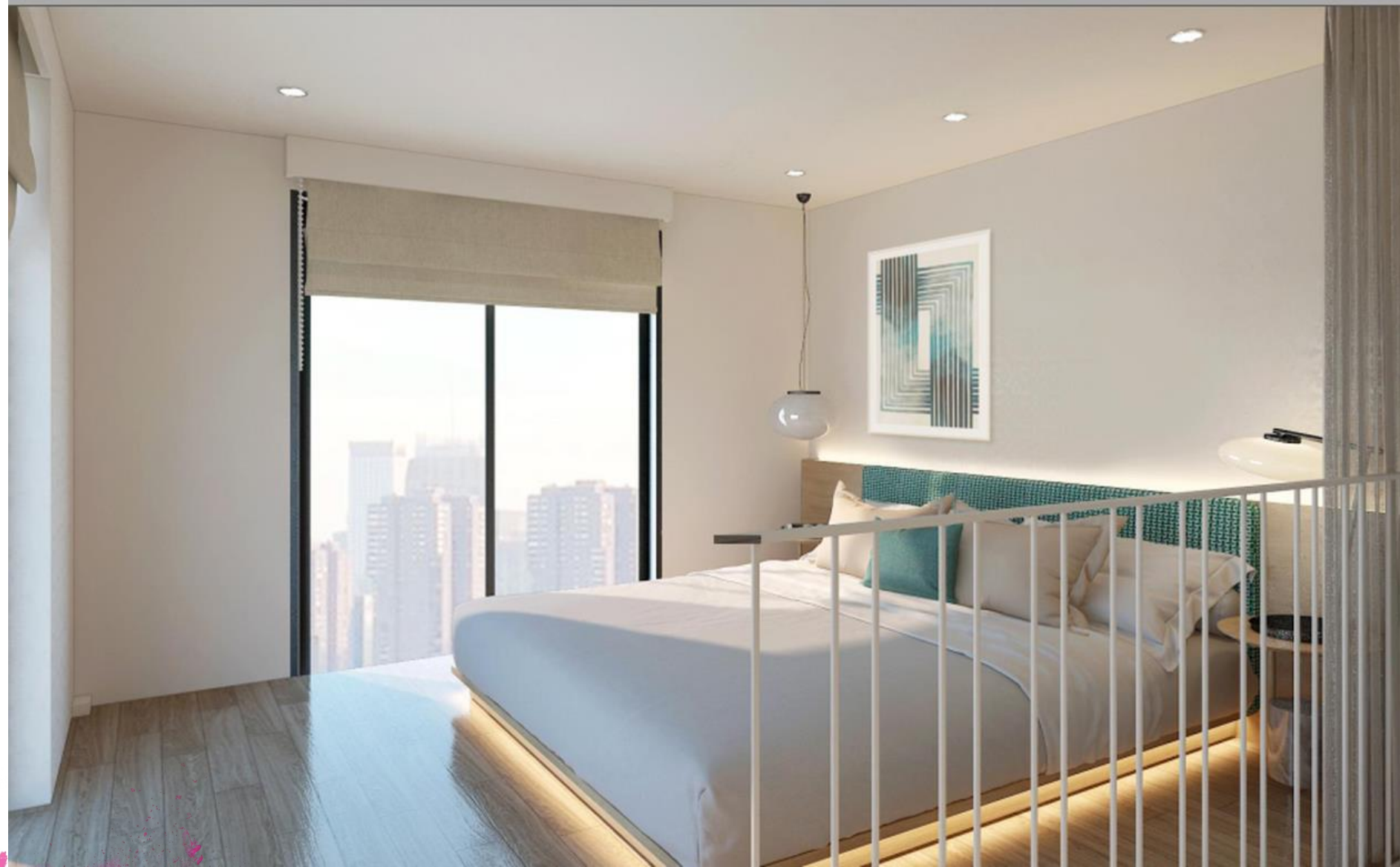


(*) Hình ảnh minh họa, thông số mang tính tương đối



MẶT BẰNG TẦNG LŨNG

(*) Hình ảnh minh họa, thông số mang tính tương đối



(*) Hình ảnh minh họa, thông số mang tính tương đối



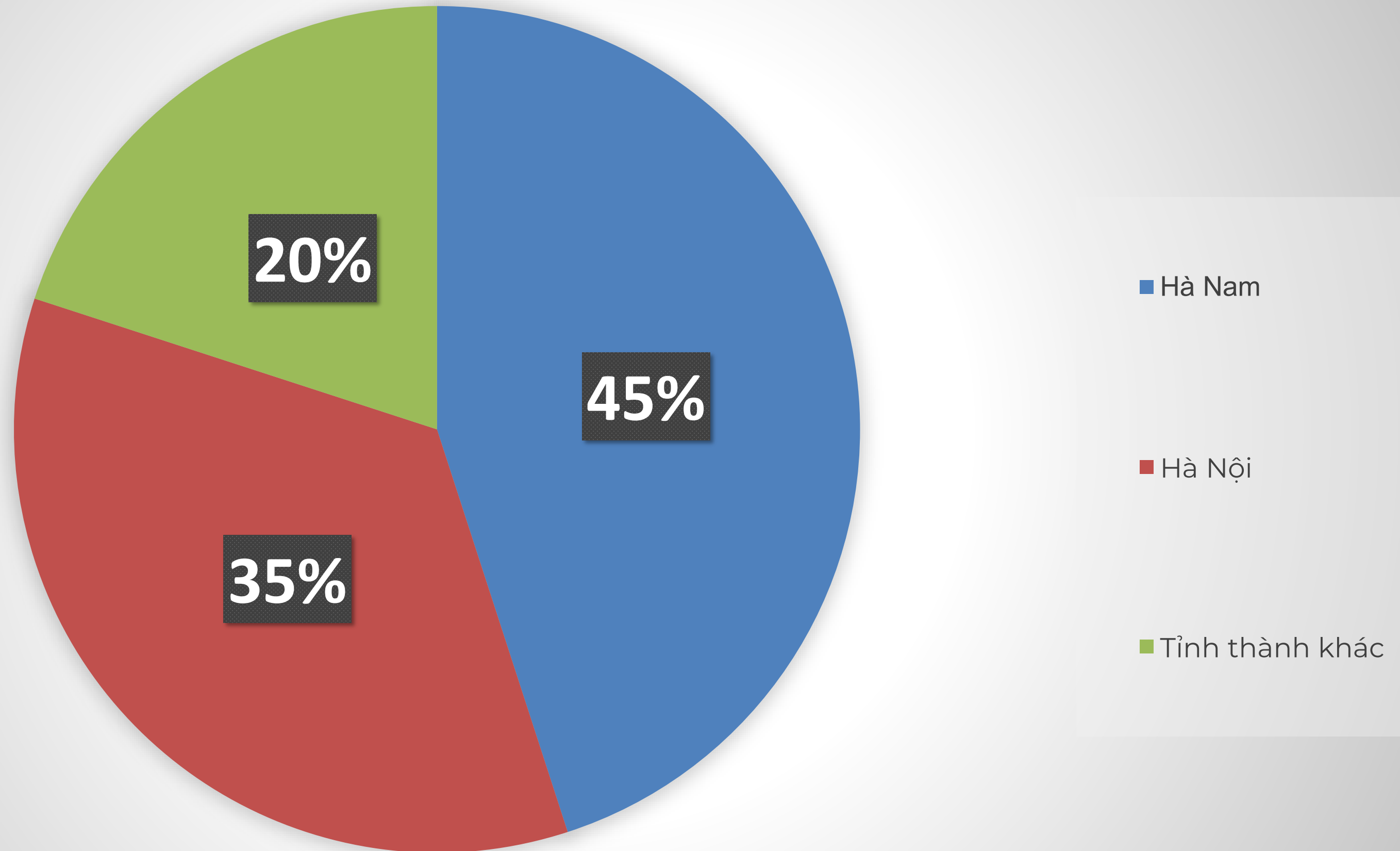
(*) Hình ảnh minh họa

PHẦN 04

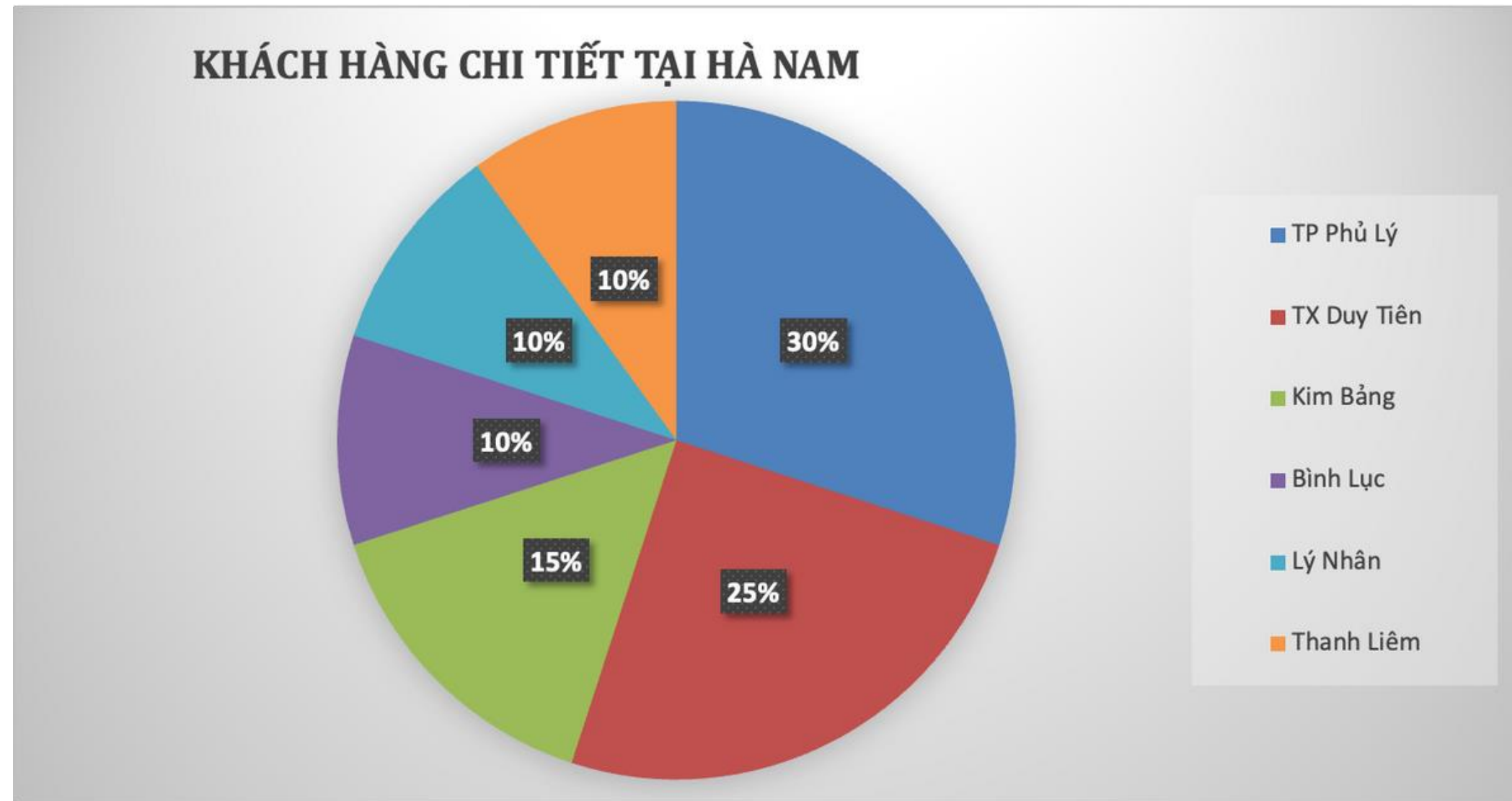
CHÂN DUNG KHÁCH HÀNG

(*) Cho giai đoạn 01 dự án

PHÂN THEO KHU VỰC ĐỊA LÝ



NHÓM KHÁCH HÀNG HÀ NAM



Nhân khẩu học:

- + Độ tuổi: từ 35 đến 65 tuổi.
- + Giới tính: Nam, nữ.
- + Thu nhập hàng tháng: 20tr đến 100tr/tháng.
- Hành vi - Mục đích:
 - + Con cái các gia đình đang sống trong các huyện lân cận đang có nhu cầu mua nhà tại Phủ Lý để tiện sinh sống và làm việc.
 - + Vợ chồng mới cưới muốn ra ở riêng, những người có tài chính tốt tại các huyện lân cận tại Hà Nội muốn 1 nơi sinh sống/ đầu tư (thu nhập hơn 30tr trở lên)
 - + Cần một môi trường sống hiện đại, khác biệt, sang hơn so với mặt bằng chung của Phủ Lý hay Hà Nam. Thích những yếu tố quốc tế như trường Quốc tế, BV Quốc tế, các tiện ích đẳng cấp ở Hà Nam chưa bao giờ có.
 - + Đầu tư.

Vị trí khách hàng:

- + Tập trung khai thác các đối tượng khách hàng trong các làng nghề như: An Hòa; Làng dệt lụa Nha Xá; Làng nghề song, mây tre đan Ngọc Động; Làng nghề trồng Đọi Tam..... Theo nghiên cứu qua các nguồn thông tin. Tại đây, các chủ cơ sở có dòng tiền từ 15 tỷ đến 50 tỷ dòng tiền xoay vòng sản xuất – đầu tư.
- + Đối tượng cán bộ, công nhân viên chức trong địa bàn tỉnh.
- + Các chuyên gia nước ngoài đang làm tại các KCN Trong địa bàn tỉnh. Hiện tại, theo số liệu thống kê có khoảng 523 chuyên gia.
- + Các chủ doanh nghiệp trên địa phương tập trung chính tại: Duy Tiên, Phủ Lý, Kim Bảng.
- + Việt Kiều.



NHÓM KHÁCH HÀNG SINH SỐNG/ LÀM VIỆC Ở HÀ NỘI

Hành vi – Mục đích

-Khách hàng đã sở hữu nhà Hà Nội muốn mua second home để nghỉ dưỡng.

-Người trẻ, gia đình trẻ mong muốn sở hữu ngôi nhà của riêng mình nhưng chưa đủ tài chính mua nhà Hà Nội, tìm đến dự án Hà Nam với vị trí thuận tiện di chuyển, tài chính hợp lý, môi trường sống văn minh.

-Đầu tư.



(* Hình ảnh minh họa

CỘNG ĐỒNG SUN URBAN CITY

- **Trẻ em và gia đình** được gắn kết bằng hệ tiện ích đầy đủ từ trường học đến các công viên giải trí, thể thao, được sống trong khu đô thị văn minh, an toàn.
- **Người trẻ** có được ngôi nhà của riêng mình nơi chỉ cách Hà Nội 60' lái xe, với không gian sống hiện đại, văn minh.
- **Người cao tuổi** được chăm sóc tinh thần và sức khỏe giữa không gian xanh cùng các cơ sở y tế hiện đại.



(*) Hình ảnh minh họa



ĐỊNH VỊ THƯƠNG HIỆU

PHỤC VỤ NHU CẦU SỐNG: SỐNG, LÀM VIỆC, VUI CHƠI, GIẢI TRÍ, HỌC TẬP, NGHỈ DƯỠNG => **ĐỐI TƯỢNG KHÁCH HÀNG???**

CƠ HỘI???





(*) Hình ảnh minh họa

PHẦN 05

TIMELINE TRIỂN KHAI



TIMELINE CHUNG

LỊCH SỰ KIỆN

Xây dựng chiến dịch điểm đến: Lễ hội Hà Nam

Triển khai tại các thị trường: Hưng Yên, Nam Định, Ninh Bình, Hải Dương, Thái Bình

18.07: Kick off Dự án

Mở bán tại Hà Nội

SK Mini Event 2 lần/ tháng

SK Mở bán

T7

T8

T9

T10

T11

T12

Khai trương nhà mẫu

Mở bán tại Hà Nam

Mở bán tại Hà Nam

SK Mini Event 2 lần/ tháng

SK TRI ÂN



SUN PROPERTY

**TRẦN
TRỌNG!**

