



**SUN
URBAN
CITY**

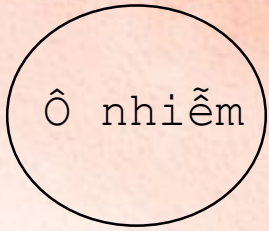
KỶ NGUYÊN

BĐS VÀNH ĐAI ĐÔ THỊ

CÂU CHUYỆN THỂ GIỚI

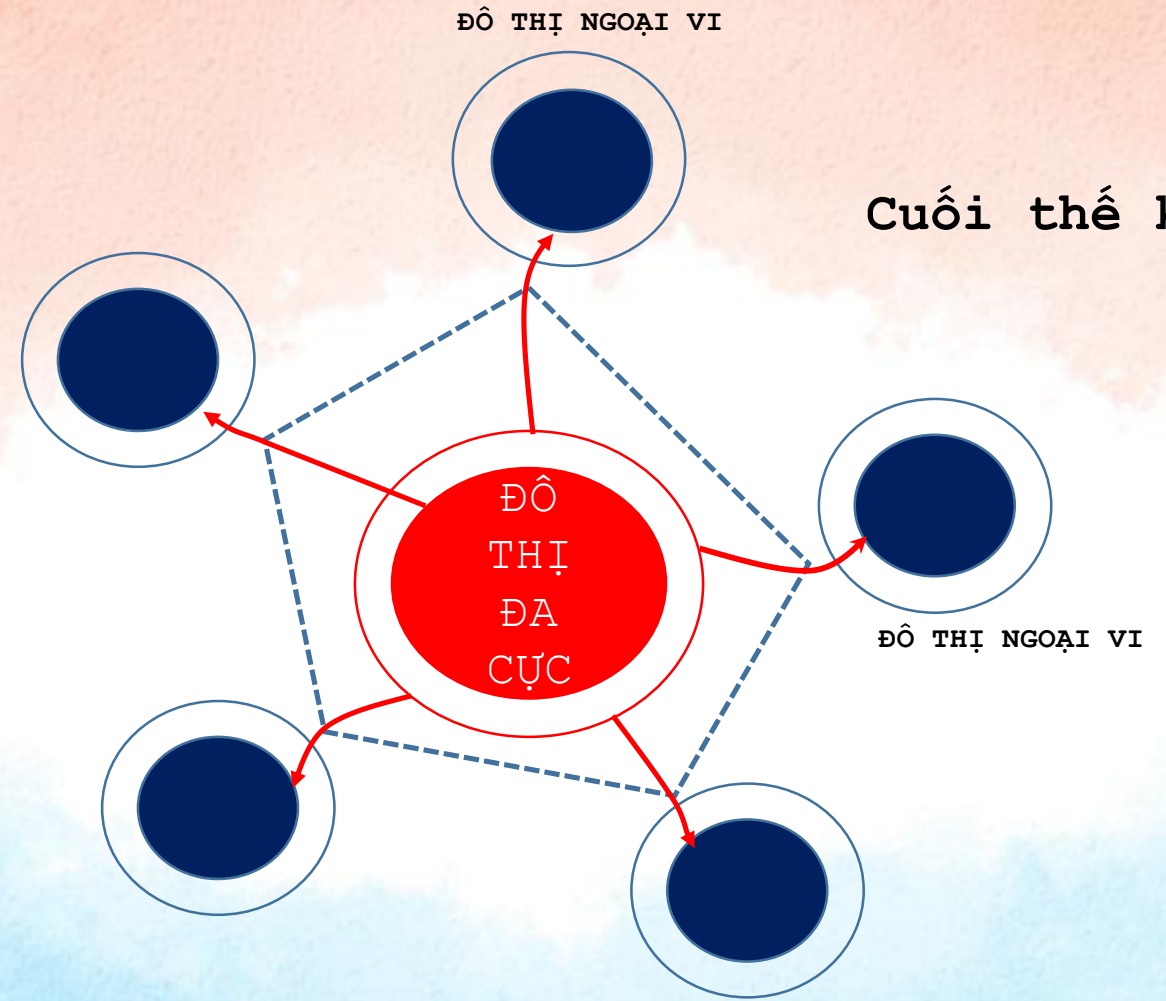
XU THẾ ĐÔ THỊ ĐA CỰC

Đầu thế kỷ 20



Xu thế thay đổi
→

Cuối thế kỷ 20



ĐÔ THỊ ĐA CỰC: Đô thị có đô thị trung tâm (còn gọi là đô thị lõi) và các cực phát triển, các trung tâm mới.

CHÌA KHÓA?

MỞ CỬA “ĐÔ THỊ ĐA CỰC”

ĐƯỜNG VÀNH ĐAI

Giảm tải áp lực giao thông
nội đô

Tạo nguồn đầu tư phát triển
cho tương lai

Đòn bẩy thúc đẩy phát triển
đô thị, công nghiệp, thương
mại dịch vụ

Tạo động lực hạ tầng phát triển
về quy mô, các trung tâm tài
chính kinh tế mới

ĐƯỜNG CT QUỸ ĐẠO LUÂN ĐÔN – M25

Đi vào hoạt động năm 1986

LONDON



THE STANDARD

2016

HOMES & PROPERTY | PROPERTY NEWS

M25 house prices rise by 551% in 30 years: Hertfordshire leads the way as key towns near the London Orbital route record huge growth





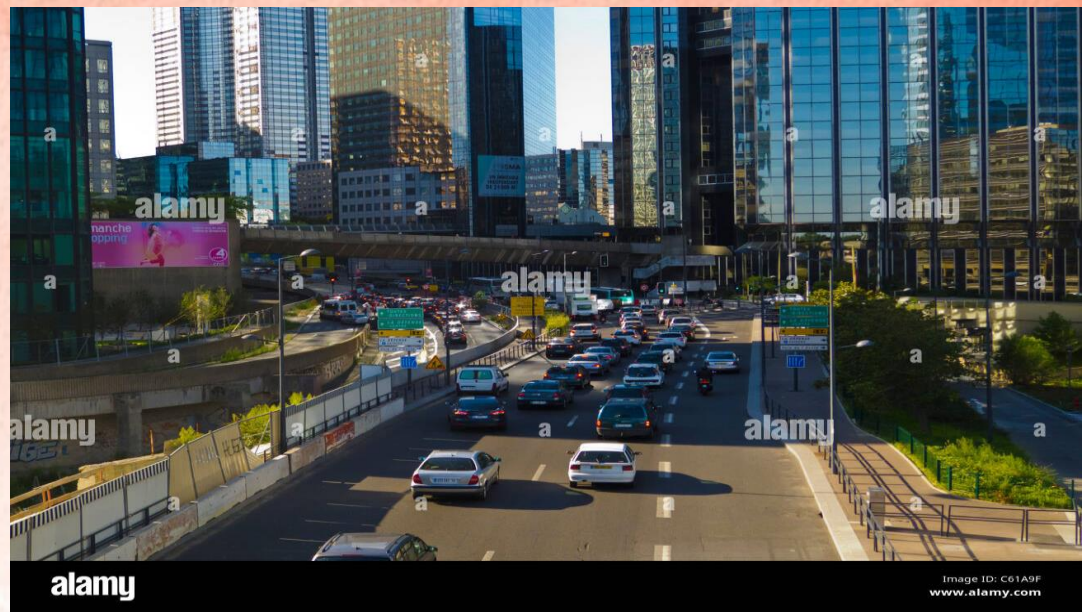
The real estate boom continues in the Paris suburbs

Listen Summary Snapshot

00:00 04:21



PARIS



HẠ TẦNG – XƯƠNG SỐNG CỦA NỀN KINH TẾ



Bùng nổ xây dựng không thể giải tỏa các thành phố đông đúc của Trung Quốc

Bên Vương Yên Phi (China Daily)
 Cập nhật: 2016-09-23 10:12

Beijing eases restrictions on home-buying outside fifth ring road

Source: Xinhua Editor: huaxia 2024-04-30 23:10:30

BEIJING, April 30 (Xinhua) – Beijing on Tuesday eased home-purchase limits in areas outside the fifth ring road to address the housing demands of its residents, according to a notice issued by the municipal commission of housing and urban-rural development.

Local families with the Beijing hukou, or residence permit, can buy one additional commercial house outside the fifth ring road even if they already own two apartments in Beijing, the notice said.

Single adults with the Beijing hukou and those non-Beijing residents who have a record of paying social insurance or income tax for at least five consecutive years are allowed to purchase one more property outside the fifth ring road even if they already own one apartment in the city.

Trang chủ / Thế giới

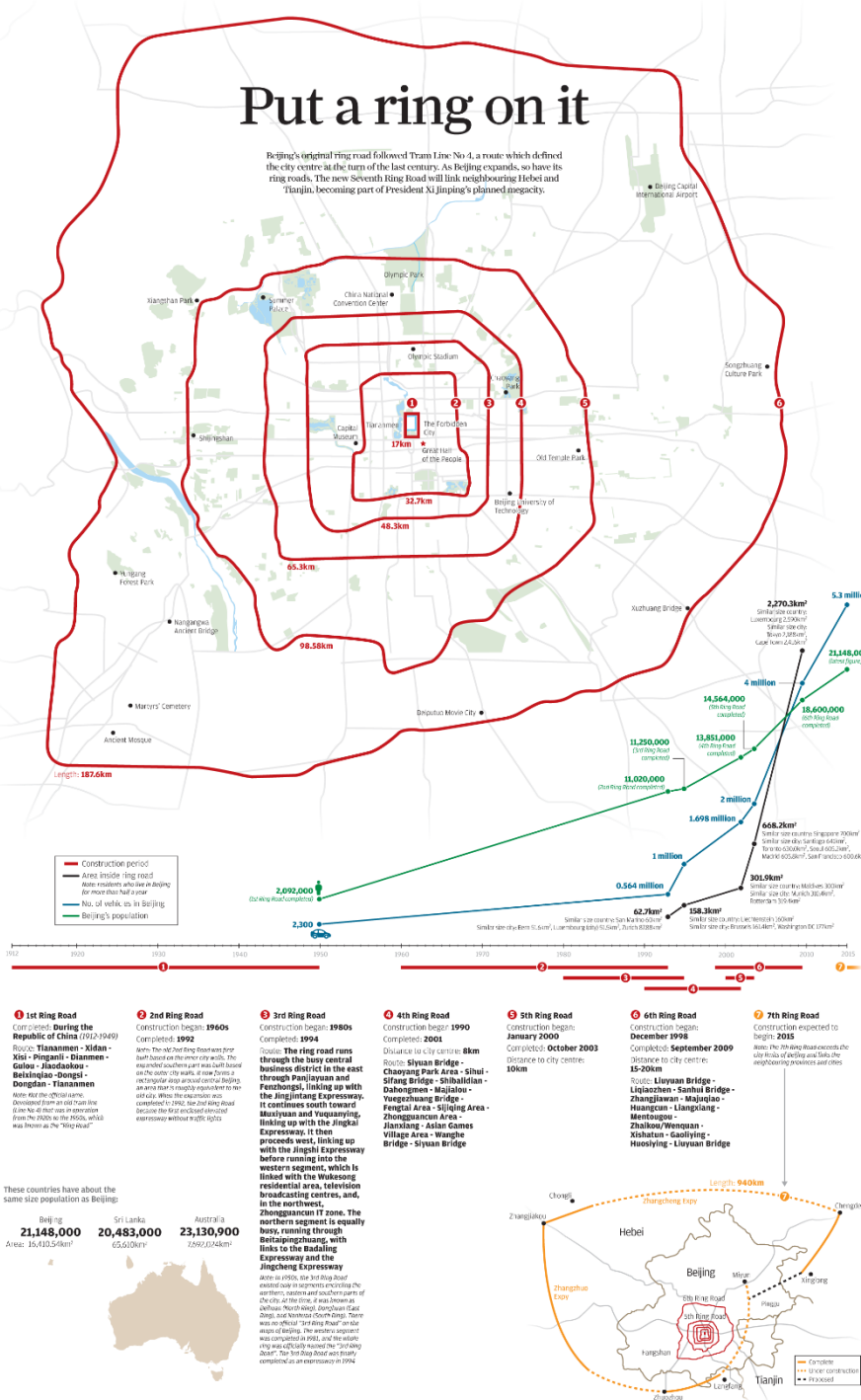
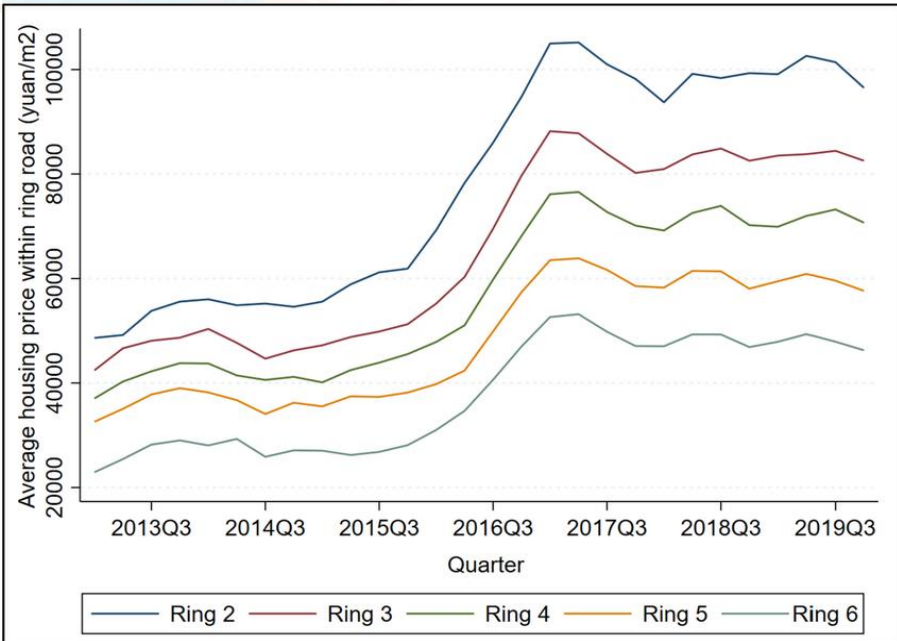
'Run rẩy' trước mức giá trung bình 236 triệu đồng/m², giới trẻ Trung Quốc quyết chỉ ở nhà đi thuê cho đến khi nghỉ hưu

Chi Lan | 16:55 08/12/2022

Người trẻ Trung Quốc cho biết việc mua một ngôi nhà giờ đây quá tốn kém nên chấp nhận thuê gần như cả đời. Trong khi đó, Bắc Kinh đang thúc đẩy thị trường cho thuê để giảm bớt áp lực cho thị trường bất động sản.

BẮC KINH

Sự phát triển bất động sản dọc theo các đường vành đai tại Bắc Kinh đã tăng mạnh trong những năm qua, nhờ vào việc cải thiện hạ tầng giao thông, sự mở rộng của các khu vực ngoại ô và nhu cầu ngày càng cao từ các gia đình trẻ tìm kiếm không gian sống rộng rãi hơn.



Tăng cường kết nối liên khu vực và thúc đẩy phát triển hài hòa giữa các khu vực, thúc đẩy nhiều ngành nghề kinh tế phát triển

Rút ngắn thời gian & không gian, tạo điều kiện thuận lợi cho việc di chuyển của người dân

ĐƯỜNG SẮT CAO TỐC

Mở rộng khu vực kinh tế, giúp các doanh nghiệp thu hút nguồn nhân tài

Giúp người dân có thể tiếp cận được những khu vực có giá nhà ở hợp lý hơn.

MẠNG LƯỚI ĐƯỜNG SẮT CAO TỐC – TRUNG QUỐC

46,000 km



- 70% tổng số đường sắt cao tốc của thế giới
- Tốc độ đường sắt lên đến 350km/h
- Giảm thời gian di chuyển với mức chi phí hợp lý, luôn đúng giờ:
 - ❖ **Bắc Kinh – Thượng Hải: Tàu cao tốc/ ô tô = 4h18p/13h47p**
- Phát triển ngành nghề du lịch mới: tuyến đường sắt cao tốc Trương Gia Giới-Cát Thủ-Hoài Bắc -> Lượng du khách đổ về Trương Gia Giới, Phượng Hoàng Cổ Trấn tăng mạnh

Shinkansen – Nhật Bản

Tàu Shinkansen chạy với tốc độ khoảng 322 km/giờ, kết nối thủ đô với các thành phố lớn như Kobe, Kyoto, Hiroshima và Nagan, tạo thành một mạng lưới trải rộng từ bắc đến nam.



➤ Vào năm 1889, thời gian đi tàu từ Tokyo đến Osaka dài tới **16,5h**.

➤ Khi có Shinkansen thời gian di chuyển còn **3h**

HÀ NỘI

Dân số
BÙNG NỔ

Xu hướng
TẮT YẾU

Ô NHIỄM
Môi trường

GIẢI PHÁP

VẤN ĐỀ?

QUAN TRỌNG

Hạ tầng cơ sở
QUÁ TẢI

HÀ NỘI

CHIẾN LƯỢC

ÁCH TẮC Giao
thông

Tiện ích
THIẾU THỒN

HÀ NỘI “chiếc áo Chật”



- DIỆN TÍCH HÀ NỘI: 3.359 Km² (2023)
- Dân số: 8.5tr người
- Mật độ dân số: 2.398 người/km² (cao gấp 8.2 lần so với cả nước)
- Tỷ lệ cây xanh: 2m²/ người

ong-moi-500000-cay-xanh-thi-diem-trong-bo-sung-hoa-o-pho-co-185230311153642593.htm#:~:text=Tỷ%

🏠 Chính trị Thời sự Thế giới Kinh tế Đời sống Sức khỏe Giới trẻ Giáo dục Du lịch Văn hóa Giải trí Thể thao Côn

sắp xếp lại việc để xe máy đảm bảo mỹ quan đường phố.

Theo thống kê của Sở Xây dựng Hà Nội, Hà Nội hiện có 1,7 triệu cây xanh đô thị, chủ yếu là xà cừ, sấu, phượng, muồng, bằng lăng, giáng hương, bàng, chiêu liêu. Tỷ lệ cây xanh đô thị của Hà Nội đạt khoảng 2 m²/người; trong khi theo quy chuẩn với các đô thị loại 1, loại đặc biệt, tỷ lệ cây xanh đô thị tối thiểu khoảng 6 - 7 m²/người.

Hệ lụy từ quá tải hạ tầng

👤 Nguyễn Hoa 🕒 11:59 02/11/2023

Chia sẻ



Theo dõi Kinh tế đô thị trên Google News

Kinhtedothi - Với tốc độ đô thị hóa nhanh, Thủ đô Hà Nội hiện đang phải chịu sự quá tải về hạ tầng đô thị do gia tăng dân số, khiến môi trường Thủ đô bị ô nhiễm nghiêm trọng.

VN EXPRESS Thứ bảy, 14/12/2024 Hà Nội 16°

Gốc nhà > Văn hóa & lối sống

Chủ nhật, 17/09/2023, 15:02 (GMT+7)

Hà Nội, vì đâu nên nổi?

Quan Thế Dân

Đặc sĩ, Tiến sĩ Y học

+ Theo dõi

Vài ngày trước, tôi ra chợ mua hoa thấp tưởng mừng một âm lịch. Khu chợ cạnh nhà không còn bóng cúc nào. Bà bán hoa bảo: người ta mua đi viếng tang vụ cháy chung cư hết rồi.

56 con người đã ra đi hôm 12/9. Ngày này năm sau là 56 cái giỗ đầu. Bao nhiêu số phận, bao nhiêu mơ ước bị cắt đứt. Hà Nội, vì đâu nên nổi này.

Chủ chung cư đã bị bắt. Các cuộc điều tra đang tiến hành. Sẽ có vài người liên đới bị quy trách nhiệm. Các quy định về chung cư mini sẽ bị siết chặt hơn. Nhưng lòng tôi cảm thấy vẫn chưa chạm tới cốt lõi của vấn đề.

Đô thị gần 10 triệu dân bị dồn nén vào một diện tích nhỏ xù bên sông Hồng. Kẹt xe, ngập nước, khói bụi, nhà cửa chật chội, thiếu cây xanh, thực phẩm nhiều nơi thiếu an toàn, môi trường nước và không khí ô

VẤN ĐỀ HÔM NAY

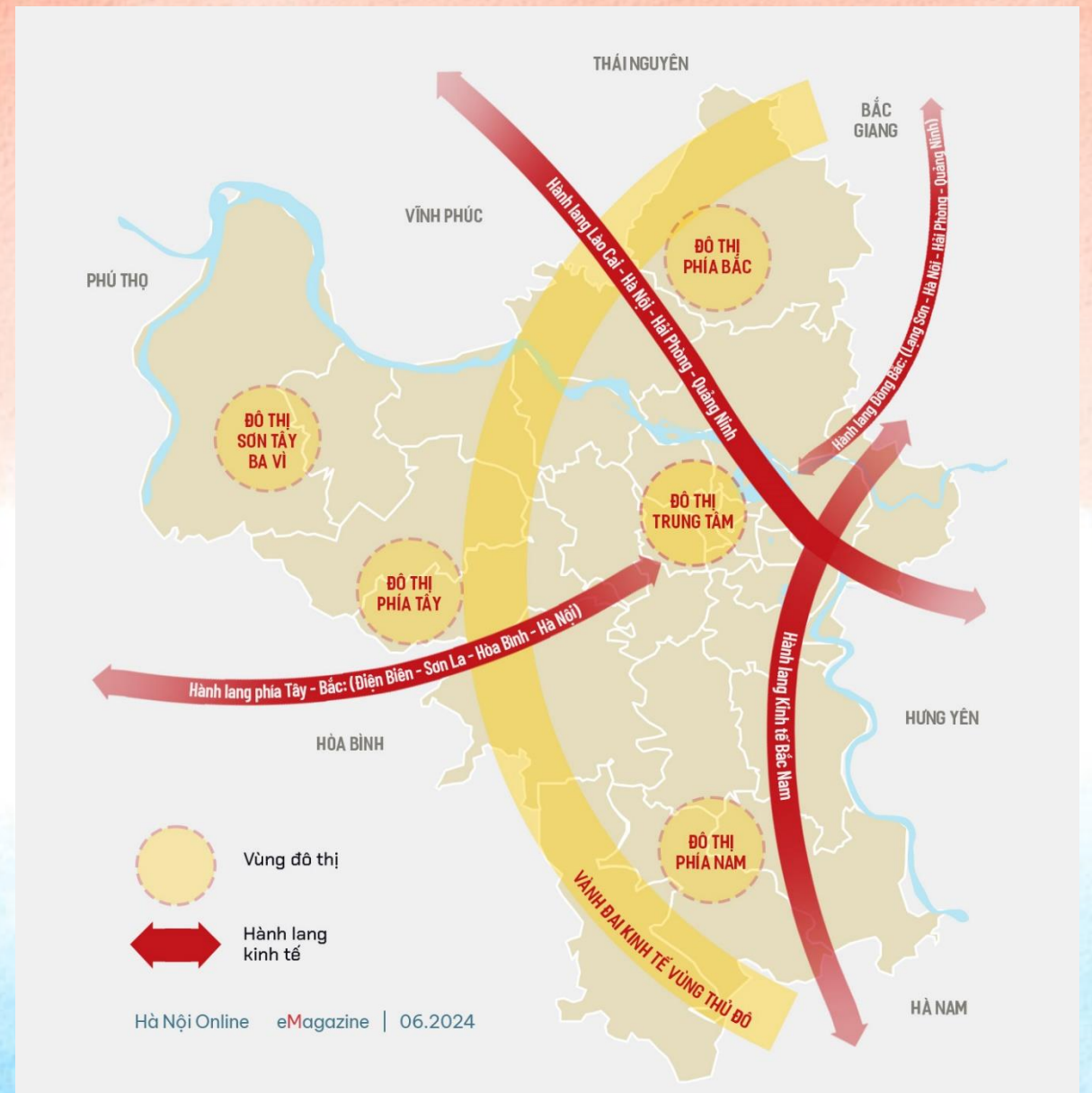
Hà Nội đang phải chịu áp lực lớn từ sự tăng dân số quá nhanh

Ban Thời sự - Thứ sáu, ngày 04/11/2016 06:17 GMT+7

👍 Thích 0 Chia sẻ

XU THẾ ĐÔ THỊ ĐA CỰC

5 tuyến hành lang và vành đai kinh tế

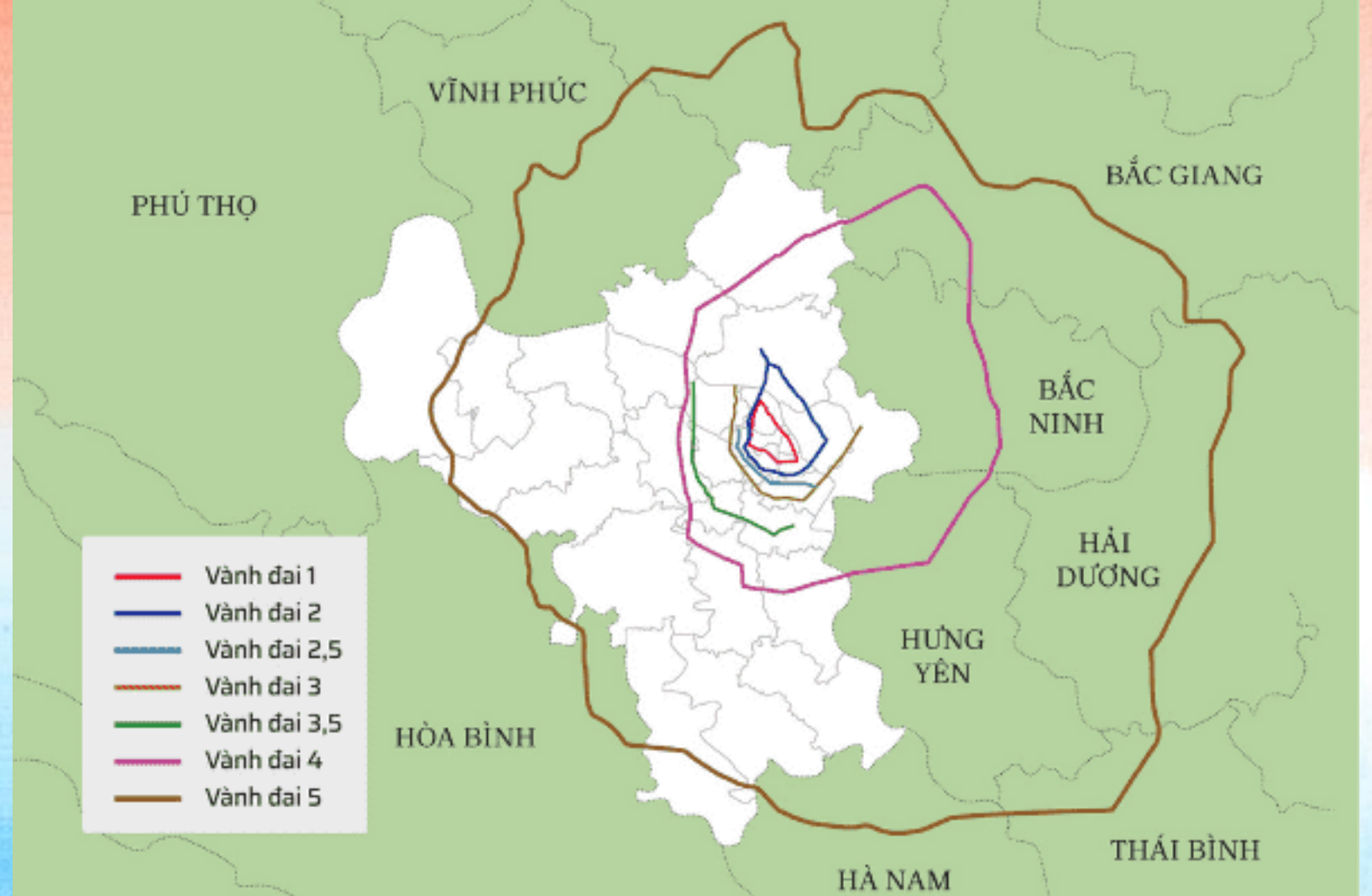


GIẢI PHÁP?

**BẦY TUYẾN ĐƯỜNG VÀNH ĐAI
NÂNG TẦM VỊ THẾ THỦ ĐÔ**

VÀNH ĐAI VÙNG THỦ ĐÔ

- **Vành đai 1,2** : kết nối Đông -> Tây
- **Vành đai 2.5** là tuyến đường bổ trợ kết nối đường Vành đai 2, 3
- **Vành đai 3**: đi qua 9 quận/huyện
- **Vành đai 3.5** : là tuyến đường bổ trợ vành đai 3,4
- **Vành đai 4**: kết nối 5 tỉnh, thành
- **Vành đai 5**: Kết nối 8 tỉnh



Tuyến Vành đai 1 có lộ trình: Nguyễn Khoái - Trần Khát Chân - Kim Liên - Hoàng Cầu - Voi Phục

Tuyến vành đai 2 (đoạn Cầu Giấy - Bưởi).

Tuyến vành đai 3 có lộ trình: Gia Lâm, Long Biên, Hoàng Mai, Thanh Trì, Thanh Xuân, Nam Từ Liêm, Cầu Giấy, Bắc Từ Liêm, Đông Anh.

KINH TẾ THỂ THAO THẾ GIỚI GIÁO DỤC PHÁP LUẬT VĂN HÓA - GIẢI TRÍ SỨC KHỎE ĐỜI SỐNG XE

BẤT ĐỘNG SẢN ĐẦU TƯ TÀI CHÍNH DOANH NHÂN DU LỊCH

Hà Nội: 'Ăn theo' đường vành đai 2, giá nhà mặt đường tăng vọt

BẤT ĐỘNG SẢN | Thứ Sáu, 18/09/2020 06:15:00 +07:00

Theo dõi VTC NEWS trên Google News

(VTC News) - Nếu như trước kia đường Minh Khai (quận Hai Bà Trưng) chưa mở rộng, giá nhà đất ở đây chỉ khoảng 120 - 200 triệu đồng/m² thì nay đã tăng gần gấp đôi.

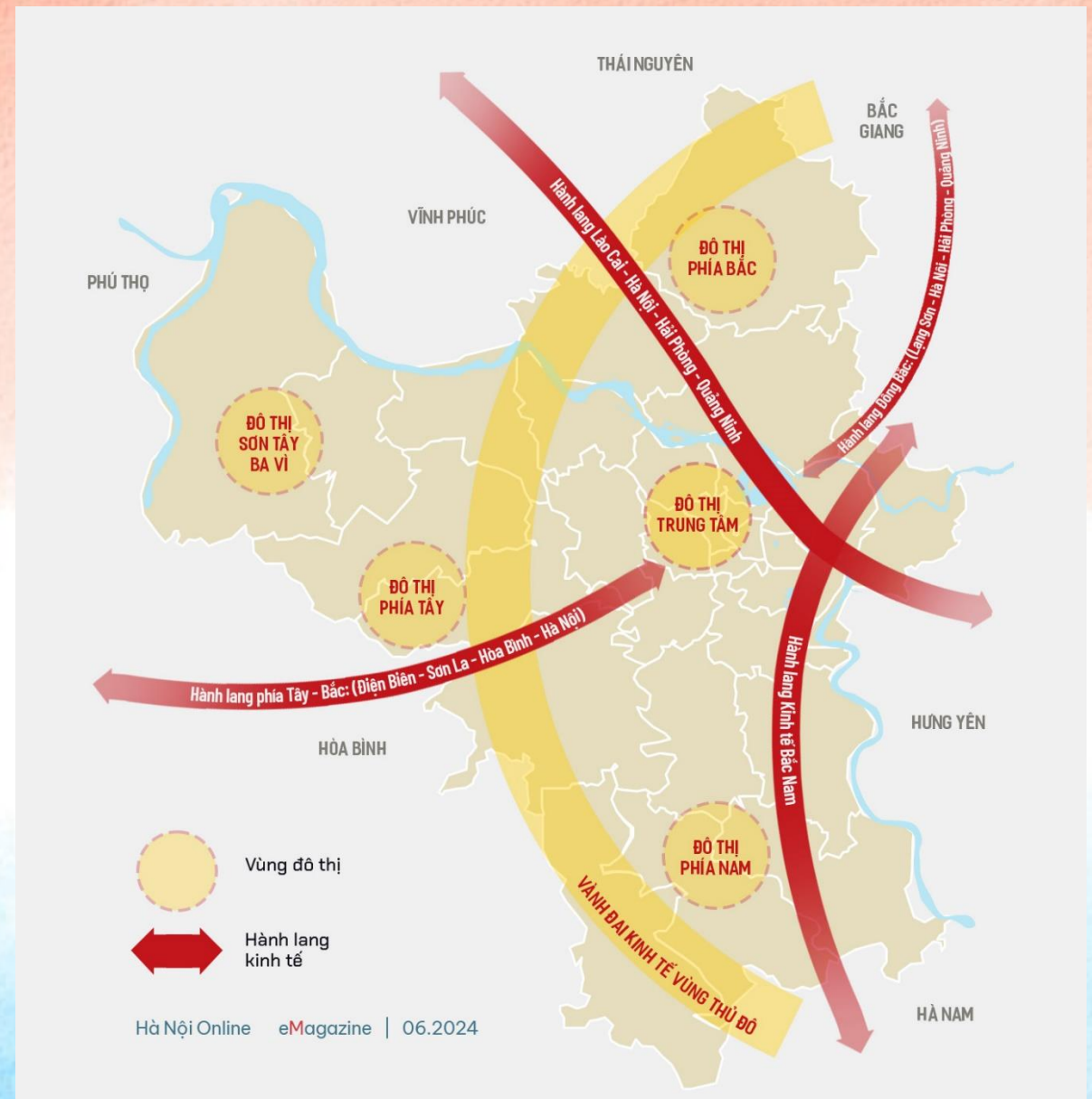
Theo chia sẻ của nhiều môi giới, giá nhà đất dọc tuyến phố Minh Khai, Đại La (quận Hai Bà Trưng), Trường Chinh (quận Đống Đa) liên tục tăng theo tiến độ thực hiện dự án mở rộng đường vành đai 2 (đoạn từ cầu Vĩnh Tuy đến Ngã Tư Sở).



Tuyến Vành đai 5: Vành đai khép kín dài 331km, kết nối 8 tỉnh/ thành phố bao gồm: Hà Nội, Hòa Bình, Hà Nam, Thái Bình, Hải Dương, Bắc Giang, Thái Nguyên, Vĩnh Phúc



- Xu thế phát triển đô thị đa cực là **xu thế TẮT YẾU** của thế giới.
- **Chìa khóa** xây dựng đô thị đa cực chính là **đầu tư giao thông hạ tầng**
-> Đường Vành Đai và hệ thống Đường sắt cao tốc.
- **Tỷ lệ đô thị hóa tăng cao:** gia tăng chất lượng sống - cơ hội việc làm
- Cơ hội đầu tư: **đường đi đến đâu - giá nhà tăng đến đó**



HÀ NAM
TƯƠNG LAI

MIỀN ĐẤT CỦA
LỊCH SỬ
&
LỄ HỘI



HÀ NAM

Giao Điểm Của Vành Đai Kinh Tế

Thủ Đô & Hành Lang Kinh Tế Bắc Nam

HONDA



YKK™
Little Parts. Big Difference. >>>



SEOUL SEMICONDUCTOR



SUN GROUP®

AEON

elmich
truly european style

ANAM Electronics

Thỏi Nam Châm Thu Hút Vốn FDI

Công Nghiệp CNC

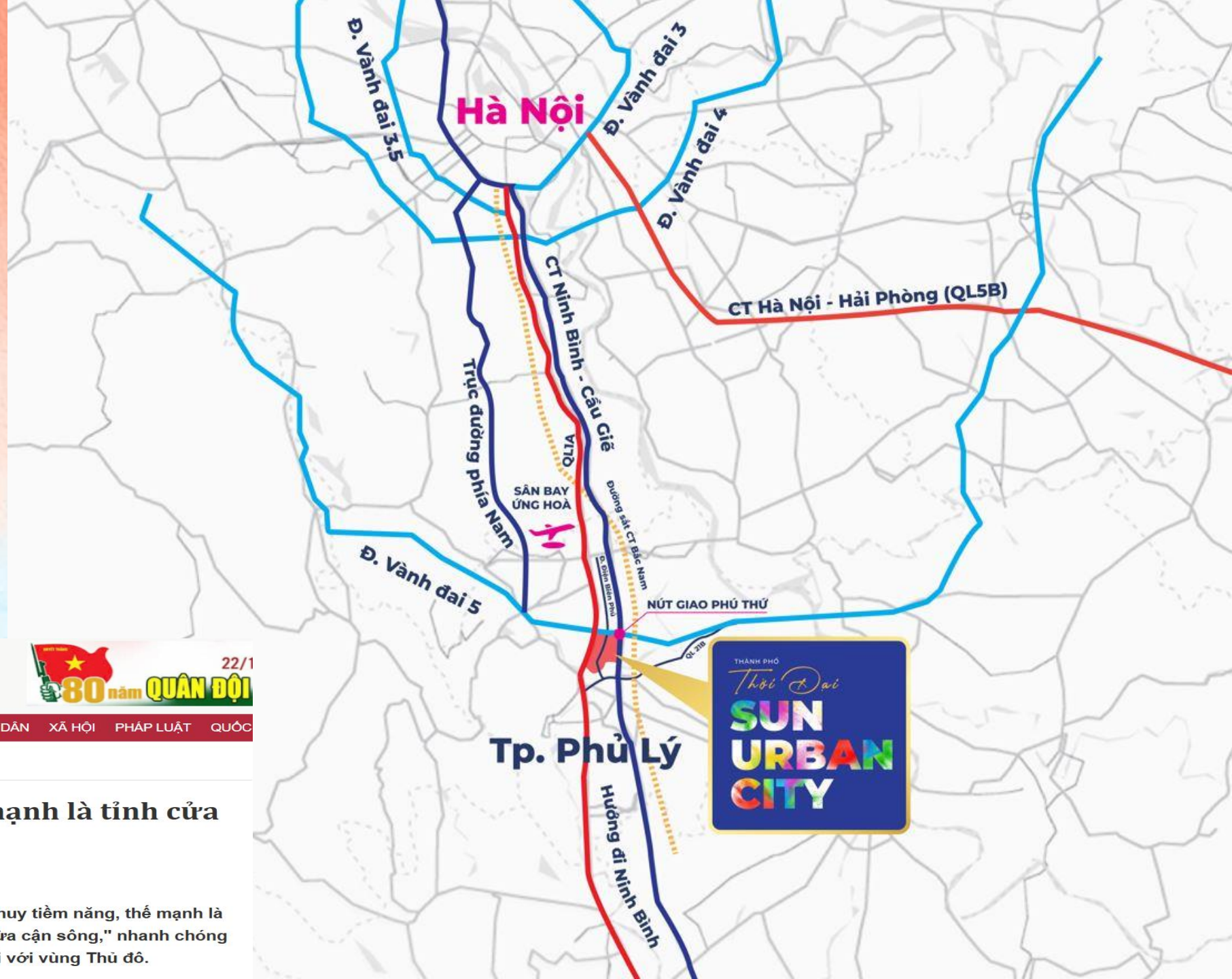


Đô Thị Sinh Thái



Du Lịch Dịch Vụ

TÂM ĐIỂM KẾT NỐI



Công an nhân dân
ONLINE



22/1

80 năm **QUÂN ĐỘI**

THỜI SỰ / CHỐNG DIỄN BIẾN HÒA BÌNH / CÔNG AN TRONG LÒNG DÂN / XÃ HỘI / PHÁP LUẬT / QUỐC

Thời sự / Tin tức - Sự kiện

Hà Nam phát huy tiềm năng, thế mạnh là tỉnh cửa ngõ phía Nam Thủ đô

Chủ Nhật, 14/05/2023, 19:50



CAND Chủ tịch Quốc hội đề nghị Hà Nam phát huy tiềm năng, thế mạnh là tỉnh cửa ngõ phía Nam Thủ đô, “vừa cận thị, vừa cận sông,” nhanh chóng hoàn thành xây dựng đường vành đai 5 kết nối với vùng Thủ đô.



ĐƯỜNG SẮT CAO TỐC BẮC NAM GA PHỦ LÝ



ĐIỂM ĐẦU
Ga Ngọc Hồi (Hà Nội)

ĐIỂM CUỐI
Ga Thủ Thiêm (TP.HCM)

Đi qua địa phận 20 tỉnh thành gồm: Hà Nội, Hà Nam, Nam Định, Ninh Bình, Thanh Hóa, Nghệ An, Hà Tĩnh, Quảng Bình, Quảng Trị, Thừa Thiên Huế, Đà Nẵng, Quảng Nam, Quảng Ngãi, Bình Định, Phú Yên, Khánh Hòa, Ninh Thuận, Bình Thuận, Đồng Nai, TP.HCM.

KHỔ
1.435 mm
Đường sắt đôi

TỐC ĐỘ
350 km/h

CHIỀU DÀI 1.541 km
23 ga HÀNH KHÁCH

- 5 ga hàng hóa
- 133,5 triệu hành khách/năm
- 21,5 triệu tấn hàng hóa/năm

67,3 Tỉ USD
Tổng đầu tư

Đầu tư công

TIẾN ĐỘ DỰ KIẾN:

- 10-2024: trình Quốc hội thông qua chủ trương đầu tư.
- Cuối 2027: khởi công các dự án thành phần đoạn Hà Nội - Vinh và Nha Trang - TP. HCM.
- 2028-2029: khởi công các dự án thành phần đoạn Vinh - Nha Trang.
- 2035: hoàn thành xây dựng toàn tuyến.

Ga Thủ Thiêm (TP.HCM)

CHIẾN LƯỢC PHÁT TRIỂN

CHỈ ĐẠO, QUYẾT ĐỊNH CỦA CHÍNH PHỦ - THỦ TƯỚNG CHÍNH PHỦ

Thành lập Khu Công nghệ cao Hà Nam

(Chinhphu.vn) - Phó Thủ tướng Bùi Thanh Sơn ký Quyết định số 1541/QĐ-TTg thành lập Khu Công nghệ cao Hà Nam.



Nhà đầu tư Hàn Quốc rót 1,664 tỉ USD vốn FDI vào Hà Nam



THU GIANG - Chủ nhật, 23/06/2024 11:46 (GMT+7)

Theo dõi Báo Lao Động trên [Google News](#)

Theo Ban quản lý các khu công nghiệp tỉnh Hà Nam, các doanh nghiệp Hàn Quốc là nhà đầu tư lớn thứ 2 về tổng vốn đầu tư với 1,664 tỉ USD (tương đương gần 30% tổng vốn đầu tư FDI tại Hà Nam).

Nhà đầu tư Nhật Bản đầu tư hơn 1,3 tỷ USD vào Hà Nam

Thứ Sáu, 30/08/2024 13:51 | Địa phương



THU HÚT VỐN
ĐẦU TƯ

NHU CẦU?

BẤT ĐỘNG SẢN

Nhu cầu thuê căn hộ dịch vụ của chuyên gia nước ngoài vẫn tăng



Theo dõi BÁO PHÁP LUẬT TP HCM
Google News

09/10/2024 10:57 | QUANG HUY ☆☆☆☆☆

(PLO)- Vốn FDI tăng, nhiều khu công nghiệp mở rộng, thu hút chuyên gia nước ngoài đến Việt Nam giúp ổn định nhu cầu cho nguồn cung căn hộ dịch vụ.



0:00 / 0:00



Nữ miền Bắc

Dòng vốn đầu tư trực tiếp nước ngoài (FDI) vào Việt Nam trong những năm gần đây đã thúc đẩy nhu cầu phân khúc căn hộ dịch vụ chất lượng cao dành cho nhóm *chuyên gia nước ngoài*.

DỰ ĐỊA PHÁT TRIỂN BẤT ĐỘNG SẢN

Dự địa phát triển bất động sản tại Hà Nam

20 thg 8, 2024 — Việc gia tăng các dự án đầu tư giúp Hà Nam thu hút số lượng lao động chất lượng cao, lao động nước ngoài đến sinh sống và làm việc.



Báo VietNamNet

<https://vietnamnet.vn> > Bất động sản > Thị trường

Nhà đầu tư bắt điểm 'vàng' chân sóng bất động sản Hà Nam

12 thg 7, 2024 — So với Bắc Ninh, Bắc Giang hay Vĩnh Phúc, Hà Nam hiện đang là thị trường “theo sau” với mặt bằng giá khá thấp. Giá nhiều dự án đất nền tại Hà ...



Báo Dân trí

<https://dantri.com.vn> > Bất động sản > Thị trường

Nhiều nhà đầu tư tìm kiếm cơ hội tại thị trường bất động ...

12 thg 7, 2024 — Cụ thể, 6 tháng đầu 2024, GRDP (tổng sản phẩm trên địa bàn) tỉnh Hà Nam đứng thứ 1 trong khu vực Đồng bằng sông Hồng và đứng thứ 4 toàn quốc.



OneHousing

<https://onehousing.vn> > Cửa Sổ BĐS > Khác

Tổng quan tình hình thị trường đất nền Hà Nam cập nhật ...

24 thg 9, 2024 — Giá đất nền tại các khu vực trọng điểm của Hà Nam dự kiến sẽ tiếp tục tăng trong khoảng 5% đến 15% mỗi năm trong 3-5 năm tới, phụ thuộc vào vị ...



Báo Mới

<https://baomoi.com> > Nhà đất

Số giao dịch bất động sản tại Hà Nam tăng gấp 4 lần

12 thg 7, 2024 — Với những mảnh đất nằm ngay trên trục đường quốc lộ, mức giá có thể lên tới hơn 50 triệu đồng/m². Những con số trên chỉ mang tính chất tham khảo ...

ĐƯA HÀ NAM TRỞ THÀNH ĐIỂM ĐẾN DU LỊCH-ĐÔ THỊ-NGHỈ DƯỠNG

HÀNG ĐẦU MIỀN BẮC



ĐÔ THỊ KIỂU MẪU ĐẦU TIÊN TẠI HÀ NAM



LỰA CHỌN NƠI SỐNG



18%

MẬT ĐỘ XÂY DỰNG



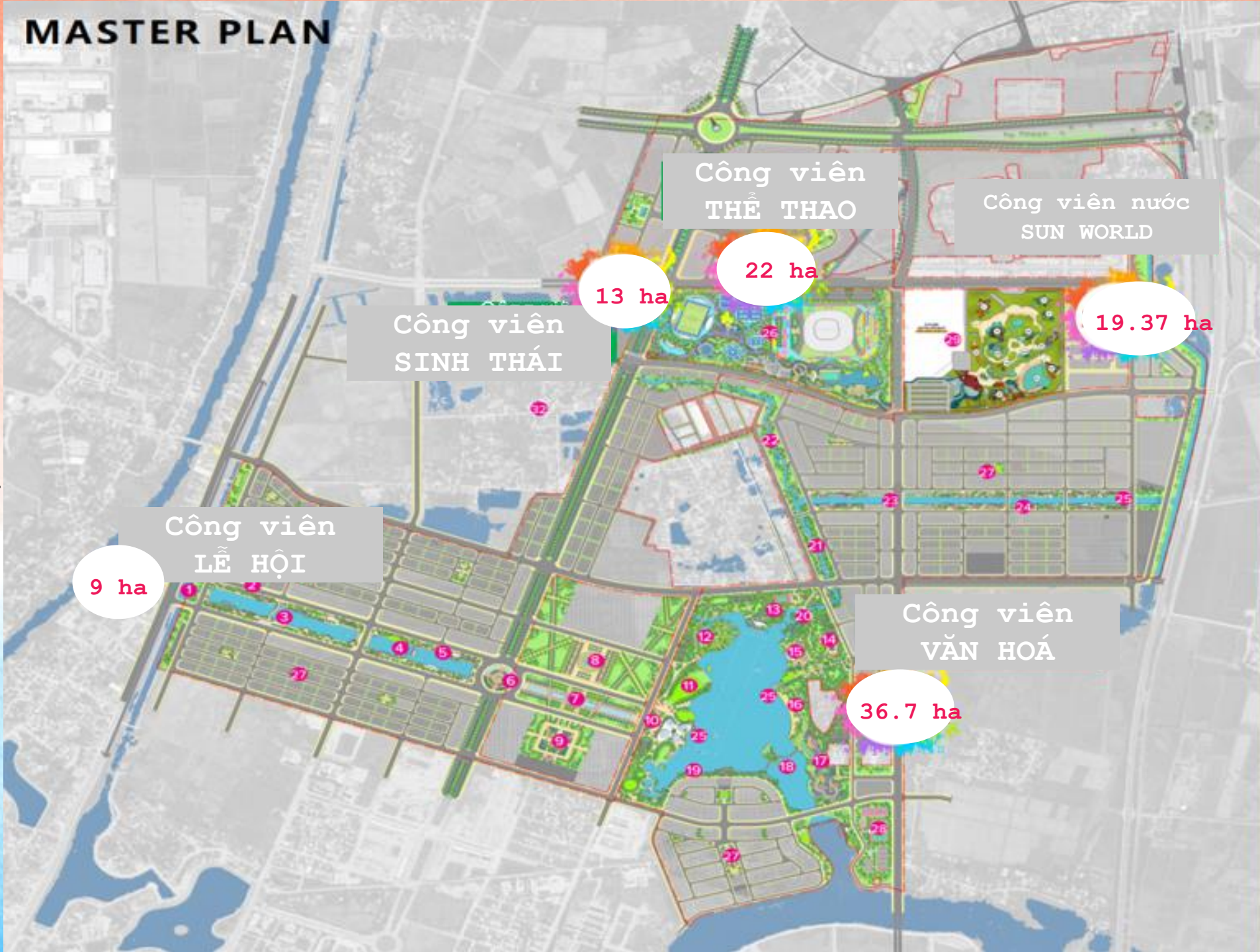
Sống sinh Thái
Nghỉ Dưỡng

5

ĐẠI CÔNG VIÊN



MASTER PLAN



CÔNG VIÊN SUN WORLD



VẬT LIỆU
XUYÊN SÁNG

Proslide
Đôi tác Canada



CÔNG VIÊN THỂ THAO



CÔNG VIÊN SINH THÁI



CÔNG VIÊN VĂN HÓA



MEDITATION GARDEN



COMMUNITY PLAZA



WEAVING SWING



PLAYGROUND FORTRESS W/ELEVATED CORRIDOR



THERAPEUTIC GARDEN



BOCCE BALL



TODDLER ZONE



PATTERNED SHRUB PLANTING

CÔNG VIÊN LỄ HỘI



CÔNG VIÊN LỄ HỘI



CÔNG VIÊN LỄ HỘI



CÔNG VIÊN LỄ HỘI



BIỂU TƯỢNG TRÔNG





TIỆN ÍCH ĐỦ ĐẦY



PHÂN KHU
KIM NGÂN

PHÂN KHU
KIM TIỀN



ĐI HÀ NỘI

LÊ DÔNG THÀNH

ĐƯỜNG 32M

ĐƯỜNG 32M

C22

DIỆN BIÊN PHỦ

CÔNG VIÊN LỄ HỘI

QUỐC LỘ 1A



LÊ DÔNG THÀNH

ĐƯỜNG 27M

ĐƯỜNG 27M

C22

DIỆN BIÊN PHỦ

ĐI THÀNH PHỐ PHÚ LÝ

ĐI THÀNH PHỐ PHÚ LÝ

Hình ảnh mang tính chất minh họa

VƯỜN TRẺ EM



VƯỜN THỰC VẬT



VƯỜN ĐIỀN VIÊN



VƯỜN ĐẠI HOÀNG



VƯỜN KIM BẢNG



VƯỜN TRẺ



Hình ảnh mang tính chất minh họa

Đ. HÀ NỘI

QUỐC LỘ 1A

Đ. THÀNH PHỐ PHÚ LÝ

Đ. THÀNH PHỐ PHÚ LÝ

ĐƯỜNG 32M

ĐƯỜNG 32M

ĐƯỜNG 27M

ĐƯỜNG 27M

NGUYỄN VĂN LINH

NGUYỄN VĂN LINH

NGUYỄN VĂN LINH

NGUYỄN VĂN LINH

LÊ CÔNG THÀNH

LÊ CÔNG THÀNH

ĐIÊN BIÊN PHỦ

ĐIÊN BIÊN PHỦ

C22

C22

C1

C2

C3

C4

C5

C6

C7

C8

C9

C10

C11

C12

C13

C14

C15

C16

C17

C18

C19

C20

C21

C22

C23

C24

C25

C26

C27

C28

C29

C30

C31

C32

C33

C34

C35

C36

C37

C38

C39

C40

C41

C42

C43

C44

C45

C46

C47

C48

C49

C50

C51

C52

C53

C54

C55

C56

C57

C58

C59

C60

C61

C62

C63

C64

C65

C66

C67

C68

C69

C70

C71

C72

C73

C74

C75

C76

C77

C78

C79

C80

C81

C82

C83

C84

C85

C86

C87

C88

C89

C90

C91

C92

C93

C94

C95

C96

C97

C98

C99

C100

C101

C102

C103

C104

C105

C106

C107

C108

C109

C110

C111

C112

C113

C114

C115

C116

C117

C118

C119

C120

C121

C122

C123

C124

C125

C126

C127

C128

C129

C130

C131

C132

C133

C134

C135

C136

C137

C138

C139

C140

C141

C142

C143

C144

C145

C146

C147

C148

C149

C150

C151

C152

C153

C154

C155

C156

C157

C158

C159

C160

C161

C162

C163

C164

C165

C166

C167

C168

C169

C170

C171

C172

C173

C174

C175

C176

C177

C178

C179

C180

C181

C182

C183

C184

C185

C186

C187

C188

C189

C190

C191

C192

C193

C194

C195

C196

C197

C198

C199

C200

C201

C202

C203

C204

C205

C206

C207

C208

C209

C210

C211

C212

C213

C214

C215

C216

C217

C218

C219

C220

C221

C222

C223

C224

C225

C226

C227

C228

C229

C230

C231

C232

C233

C234

C235

C236

C237

C238

C239

C240

C241

C242

C243

C244

C245

C246

C247

C248

C249

C250

C251

C252

C253

C254

C255

C256

C257

C258

C259

C260

C261

C262

C263

C264

C265

C266

C267

C268

C269

C270

C271

C272

C273

C274

C275

C276

C277

C278

C279

C280

C281

C282

C283

C284

C285

C286

C287

C288

C289

C290

C291

C292

C293

C294

C295

C296

C297

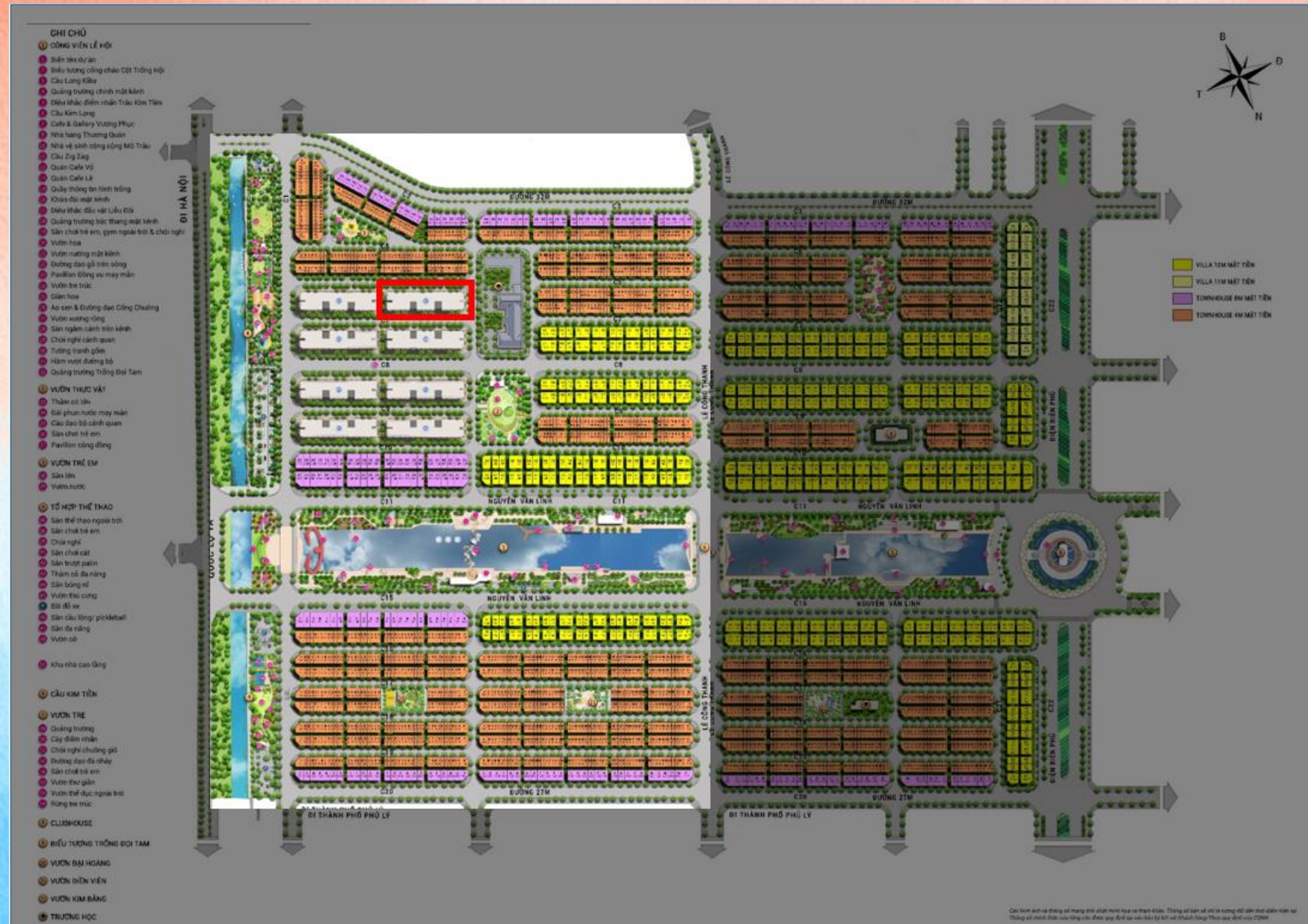
C298

C299

C300

C301

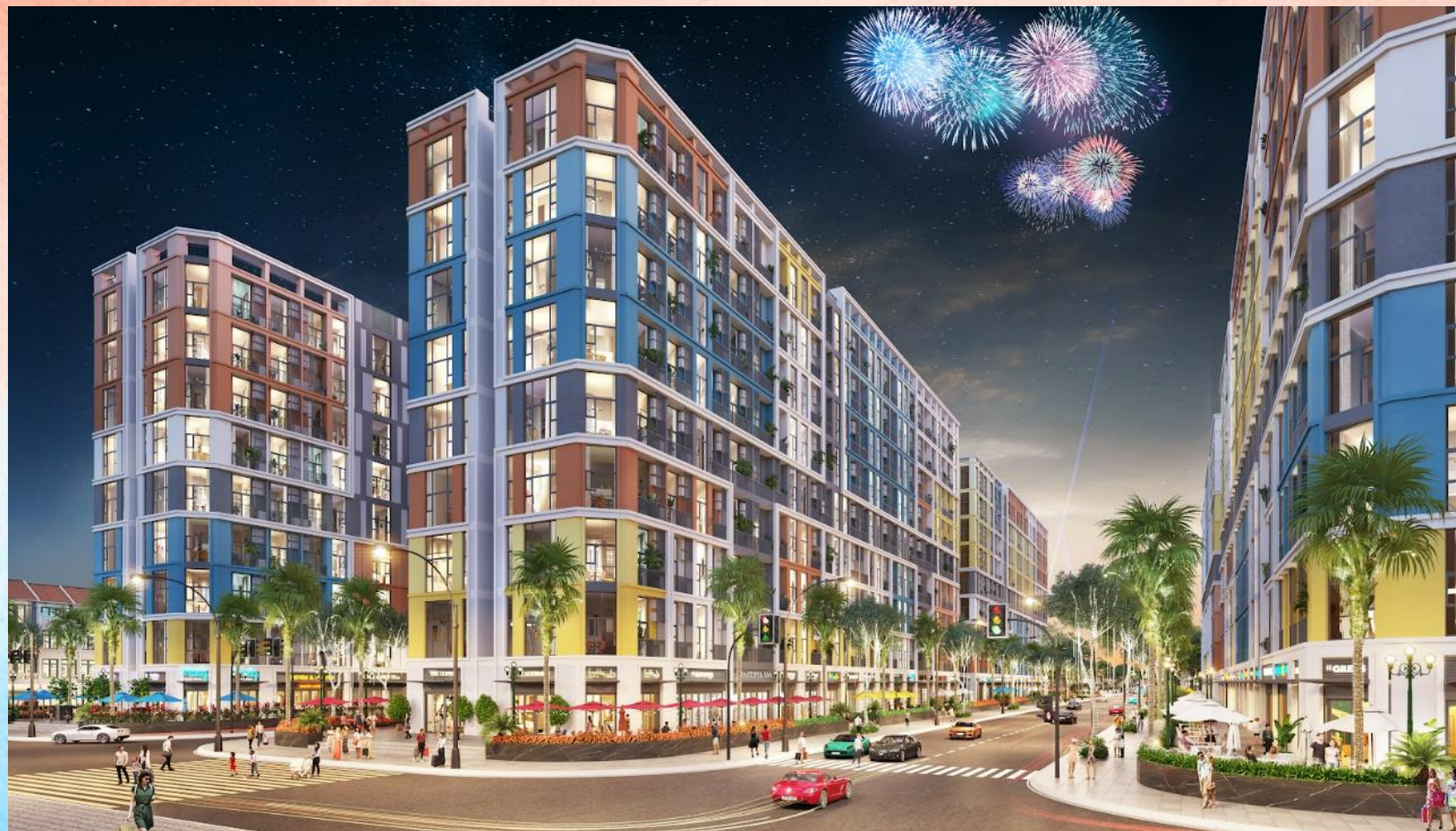
ART RESIDENCE



Các hình ảnh và thông số mang tính chất minh họa và tham khảo. Thông số bản vẽ chỉ là thông số dự kiến để tham khảo và không phải là thông số thực tế. Mọi chi tiết xin liên hệ: 0911 111 111.

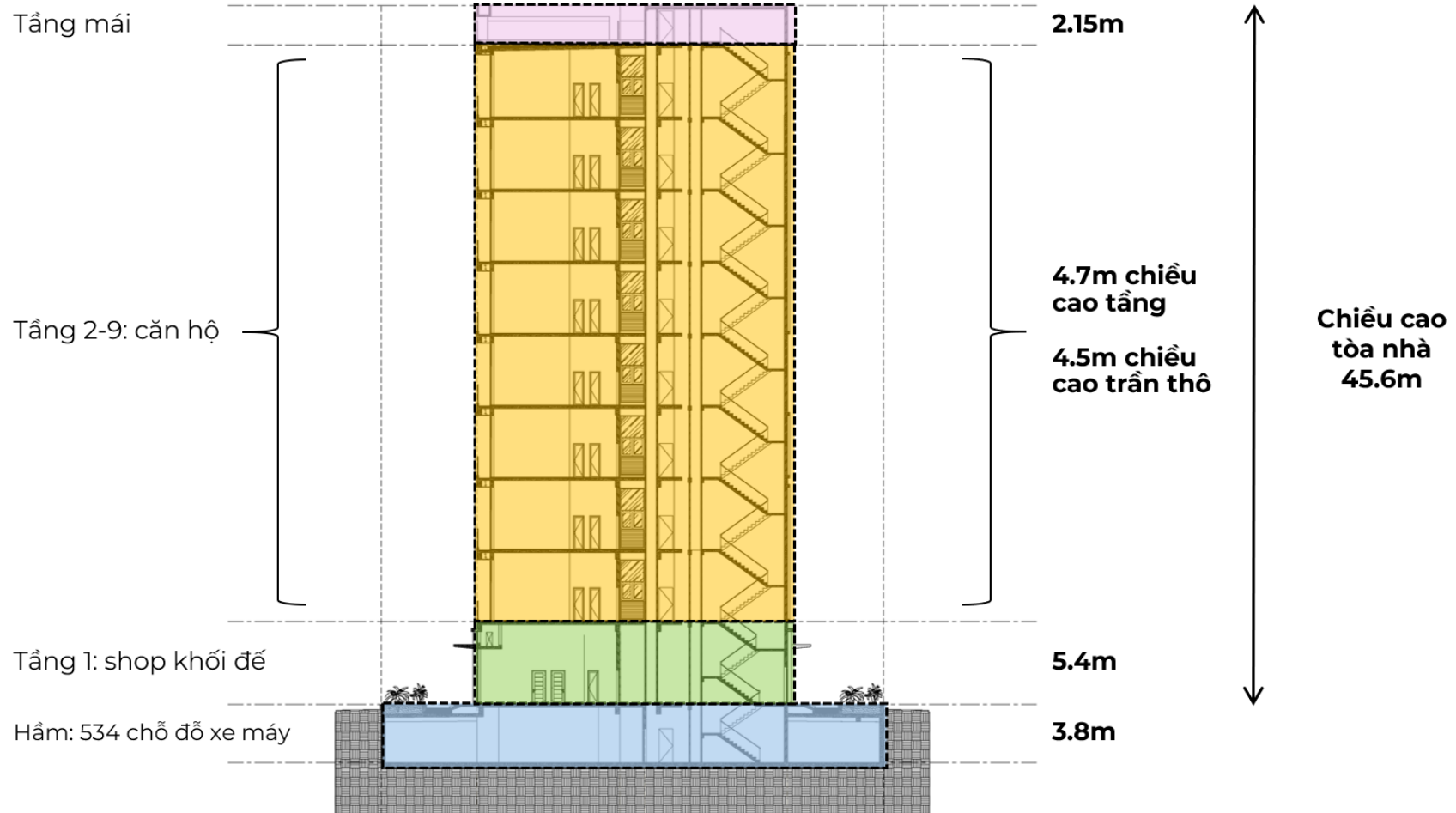
KHỐI ĐẾ

200 căn



Hình ảnh mang tính chất minh họa

CHIỀU CAO



*Lưu ý: chiều cao theo Mặt cắt là Chiều cao tầng (sàn-sàn)

KHỐI ĐẾ

LAYOUT

➤ 25 CĂN/ TÒA

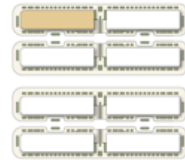
➤ MẶT TIỀN

- ❖ 45m²: mặt tiền 5.3m
- ❖ 67m²: mặt tiền 7.8m
- ❖ 76m²: mặt tiền 8.8m
- ❖ Vị trí góc: mặt tiền 6.9m

Tòa A1



Tầng 1



ST: Tổng diện tích sử dụng

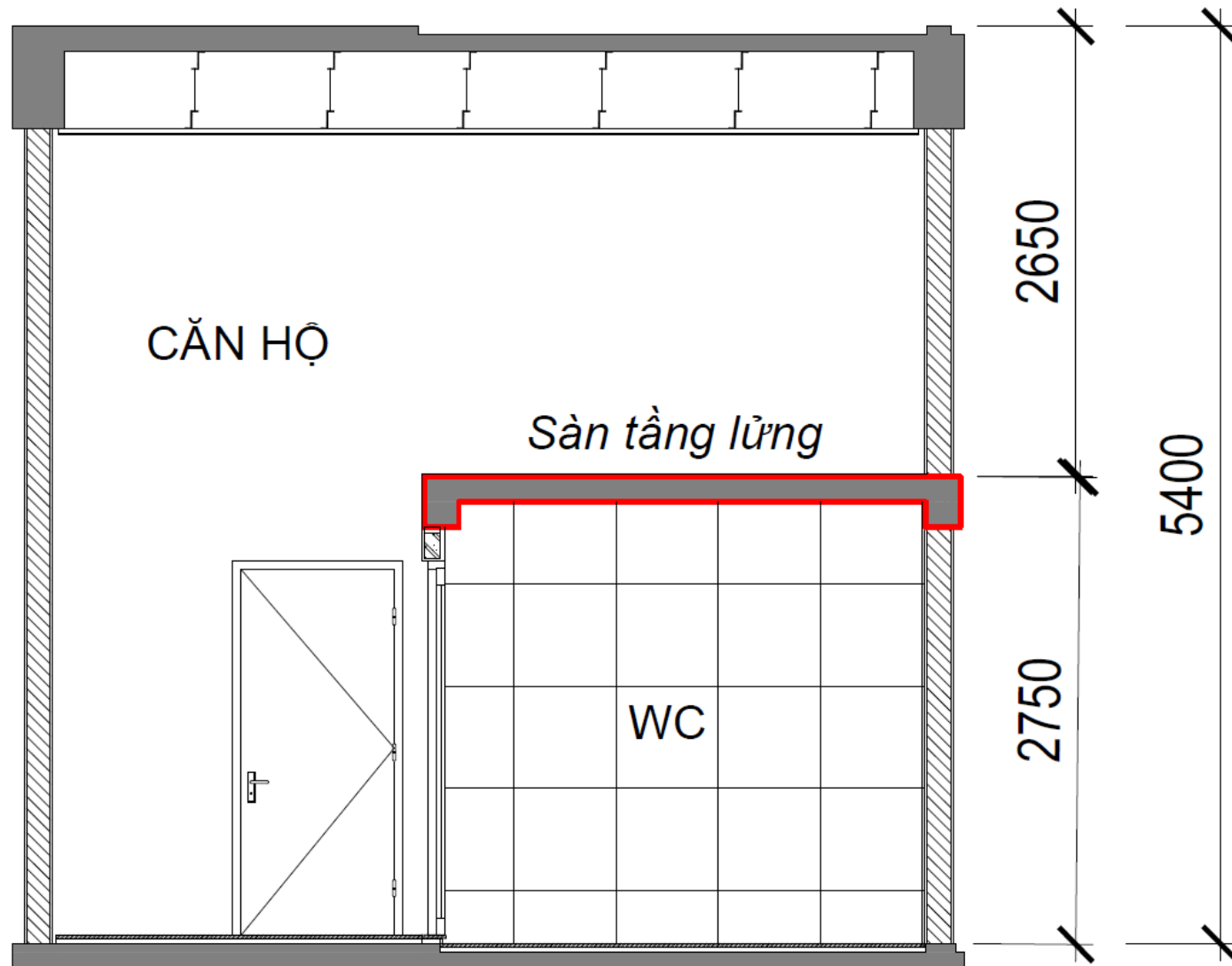
S: Diện tích sàn

SL: Diện tích lửng

Các hình ảnh và thông số mang tính minh họa và tham khảo. Thông số bản vẽ chỉ là tương đối. Thông số chính thức của từng căn được quy định tại văn bản kỹ kết với Khách hàng

KHỐI ĐỂ

MẶT CẮT/ MẶT ĐỨNG

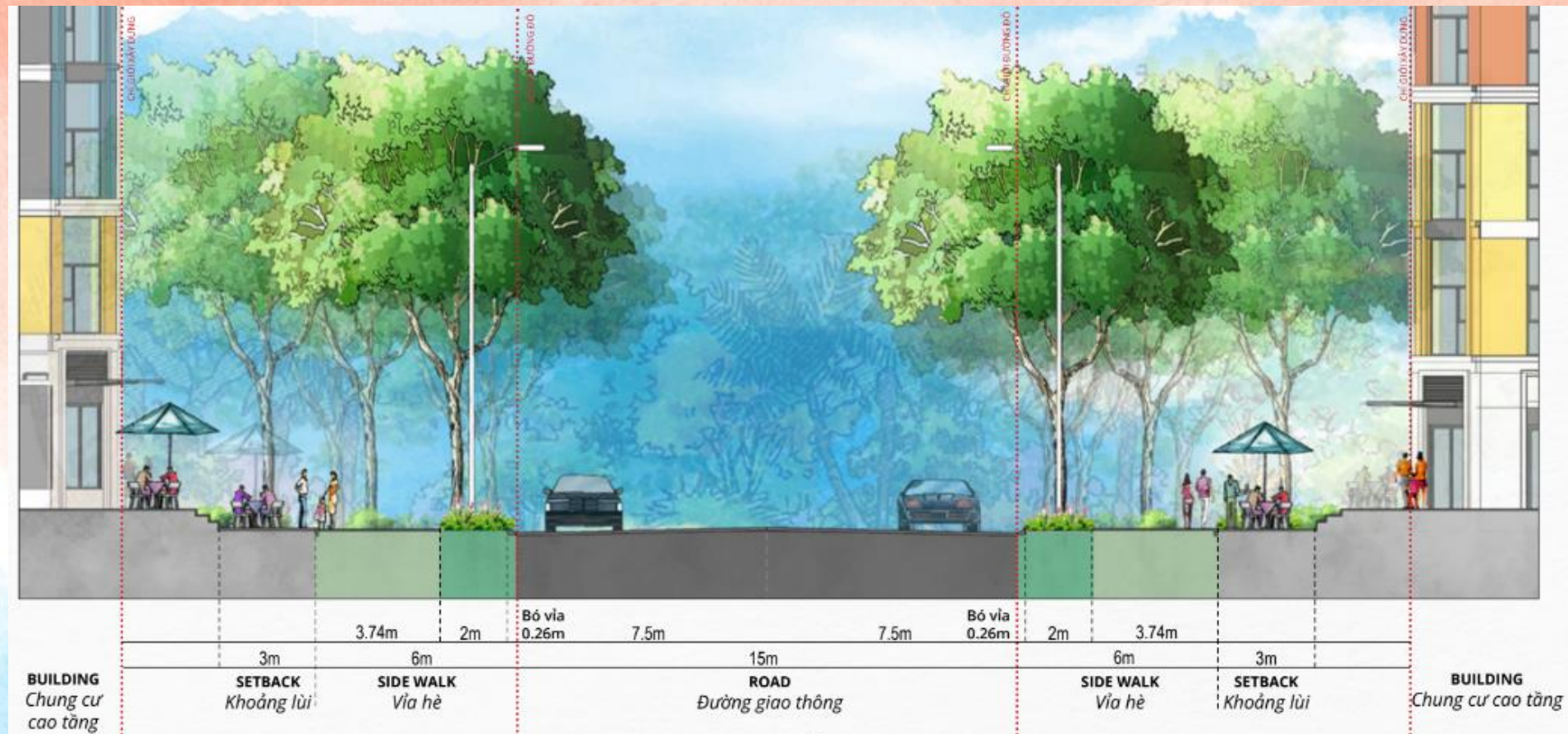


TIÊU CHUẨN BÀN GIAO

KHỐI ĐẾ

STT	HẠNG MỤC	QUY CÁCH
PHẦN NGOÀI NHÀ		
1	Tường bao mặt ngoài	Hoàn thiện theo thiết kế của Chủ Đầu tư.
2	Logia (nếu có)	Hoàn thiện theo thiết kế của Chủ Đầu tư.
3	Cửa, vách mặt ngoài	Hệ khung nhôm, kính dán an toàn theo thiết kế của Chủ Đầu tư.
PHẦN TRONG NHÀ		
4	Trần	Trần bê tông cốt thép, để thô không trát, Khách hàng tự thực hiện hoàn thiện.
5	Sàn (bao gồm sàn tầng lửng)	Sàn bê tông cốt thép, để thô không trát, Khách hàng tự thực hiện hoàn thiện.
6	Tường	Tường ngăn giữa các căn hộ xây thô, không trát, Khách hàng tự thực hiện hoàn thiện.
		Tường bên trong căn hộ không thực hiện, Khách hàng tự thực hiện hoàn thiện.
7	Cửa đi chính	Cửa gỗ công nghiệp chống cháy, phụ kiện, khóa cửa theo thiết kế của Chủ Đầu tư.
Hệ thống hạ tầng kỹ thuật		
8	Hệ thống Phòng cháy chữa cháy	Hoàn thiện theo thiết kế của Chủ Đầu tư.
9	Hệ thống điện	Đầu chờ đấu nối theo thiết kế của Chủ Đầu tư.
10	Điện nhẹ, internet	Đề đường ống chờ đi dây cáp cho từng căn hộ.
11	Cấp nước	Đầu chờ đấu nối theo thiết kế của Chủ Đầu tư.
12	Thoát nước	Đầu chờ thoát nước theo thiết kế của Chủ Đầu tư.
13	Điều hòa	Khách hàng tự đầu tư, vị trí đặt dàn nóng theo quy hoạch của Chủ Đầu tư.
* Chủ Đầu tư có thể thay đổi/điều chỉnh nguyên vật liệu, trang thiết bị với chất liệu tương đương. * Trừ trường hợp có sự nhầm lẫn, nếu có bất kỳ sự khác biệt nào giữa các thông tin, hạng mục nêu tại Bảng Tiêu Chuẩn Bàn Giao này với các tài liệu bán hàng hoặc/và nhà mẫu của Dự Án thì Bảng Tiêu Chuẩn Bàn Giao này là cơ sở pháp lý có giá trị chính thức được áp dụng.		

LỢI THẾ VIA HÈ



THẤP TẦNG



Hình ảnh mang tính chất minh họa

469 MẪU



**Phong cách
Indochine**

Hình ảnh mang tính chất minh họa



100% HẦM



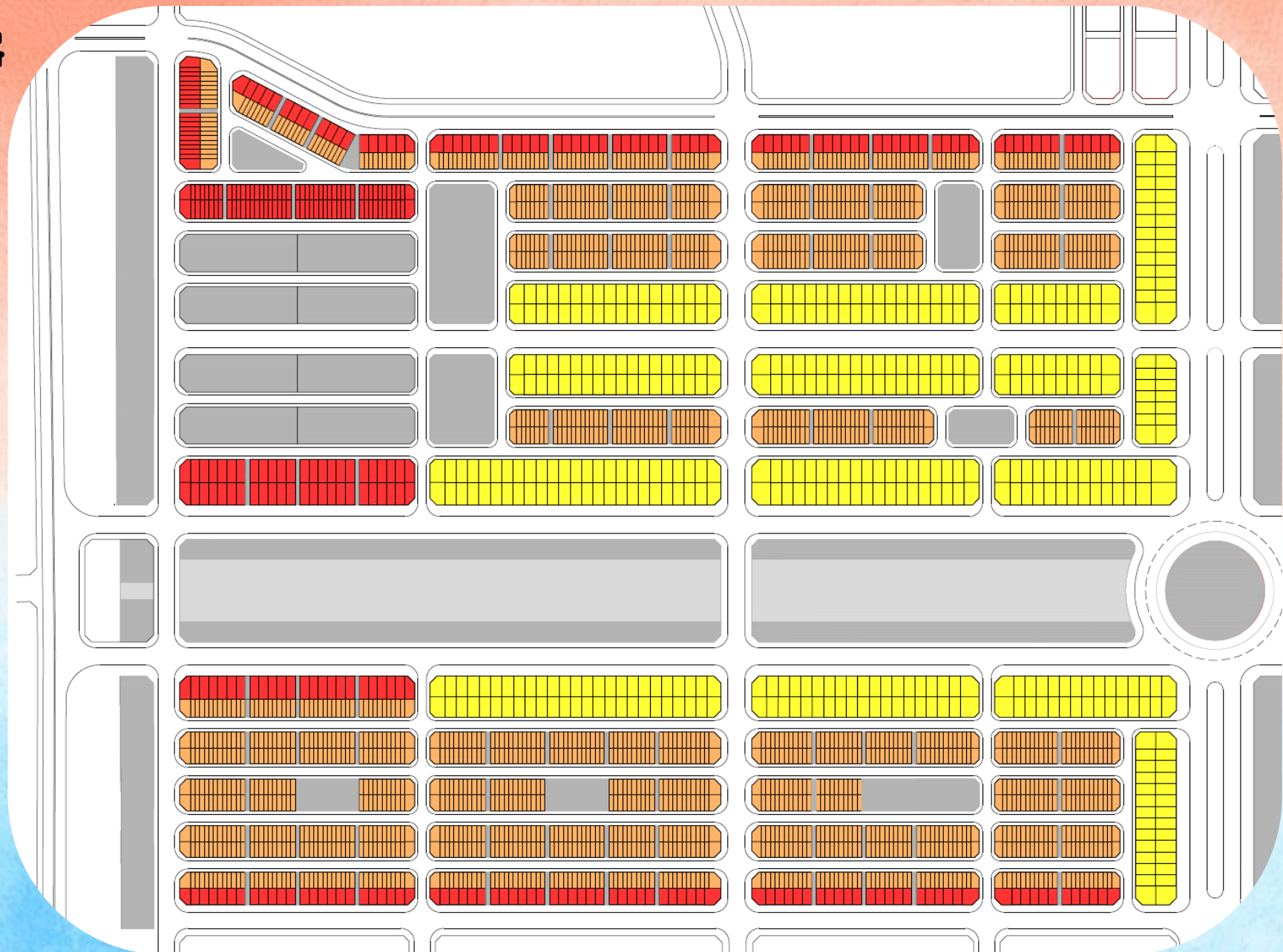
Hình ảnh mang tính chất minh họa

CHIỀU CAO TẦNG

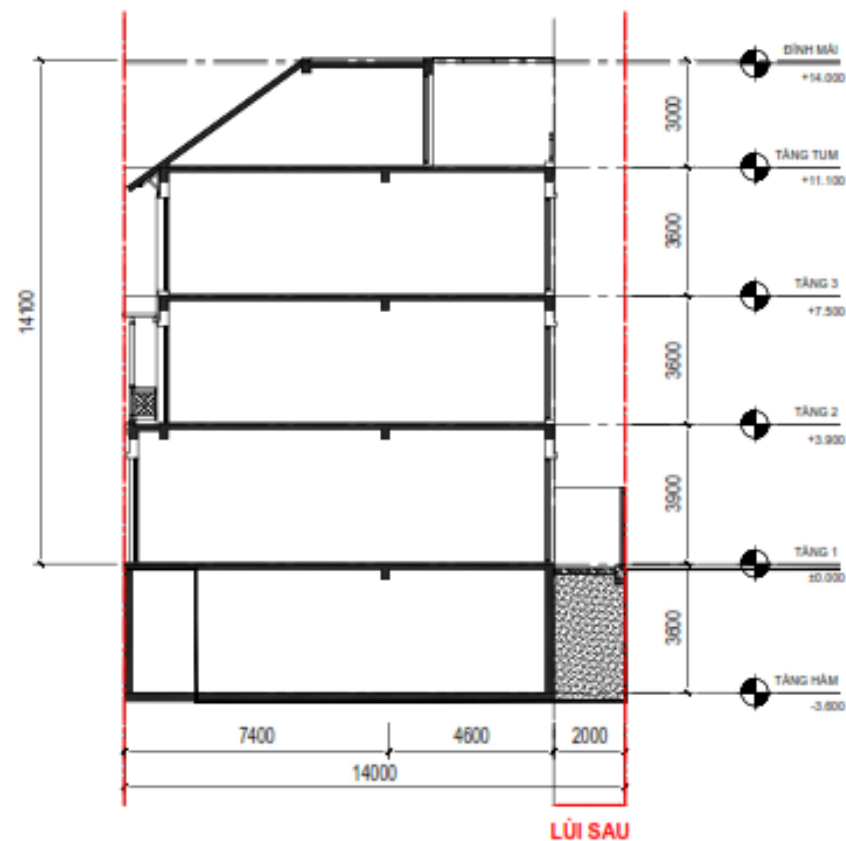
 Cao 4.5 tầng

 Cao 3.5 tầng

 Cao 3 tầng



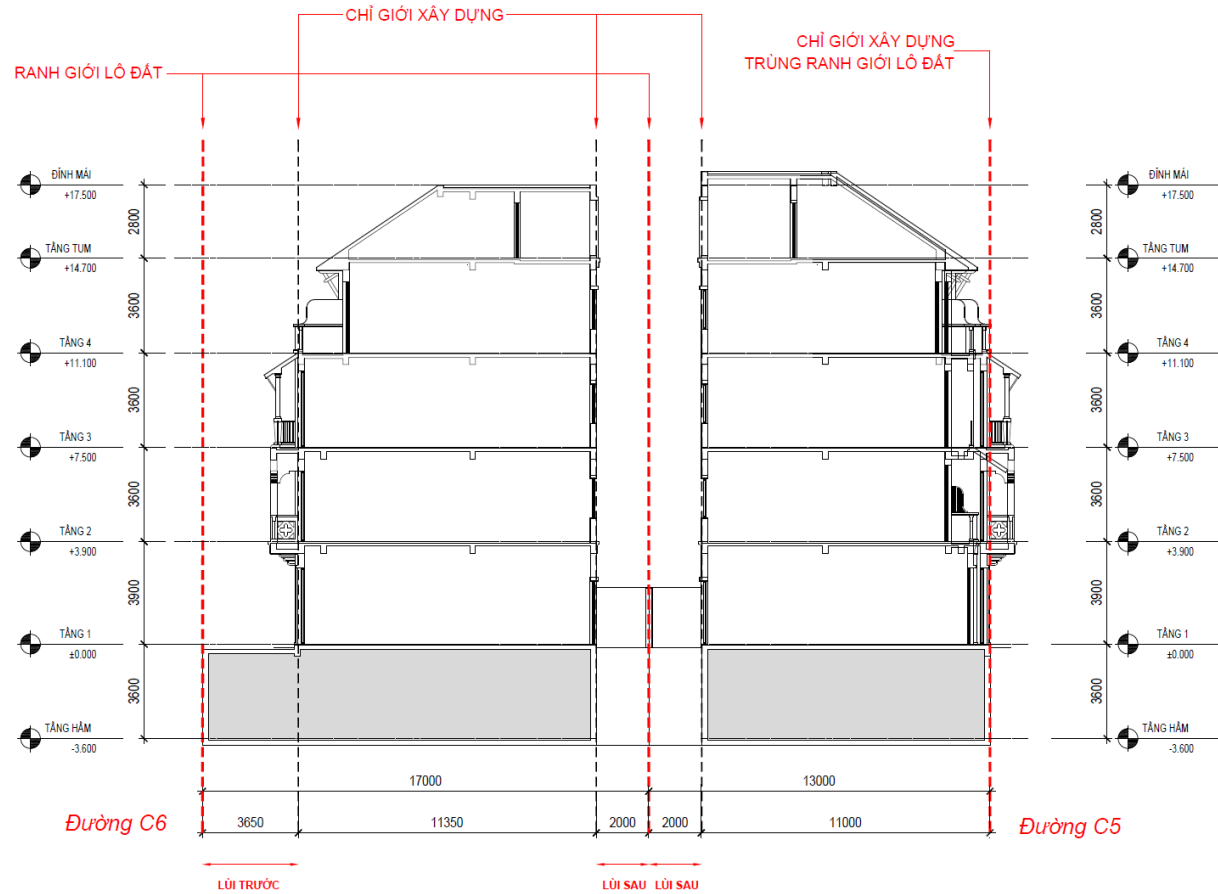
CHIỀU CAO TẦNG CĂN MẶT 4M ĐIỀN HÌNH 3.5 TẦNG



*Lưu ý: chiều cao theo Mặt cắt là chiều cao tầng (sàn-sàn) của Sản phẩm Liên kết 4m - Loại 3.5 tầng
Hình ảnh chỉ mang tính minh họa, thông số có thể điều chỉnh theo thiết kế của CĐT và quyết định của QCNN

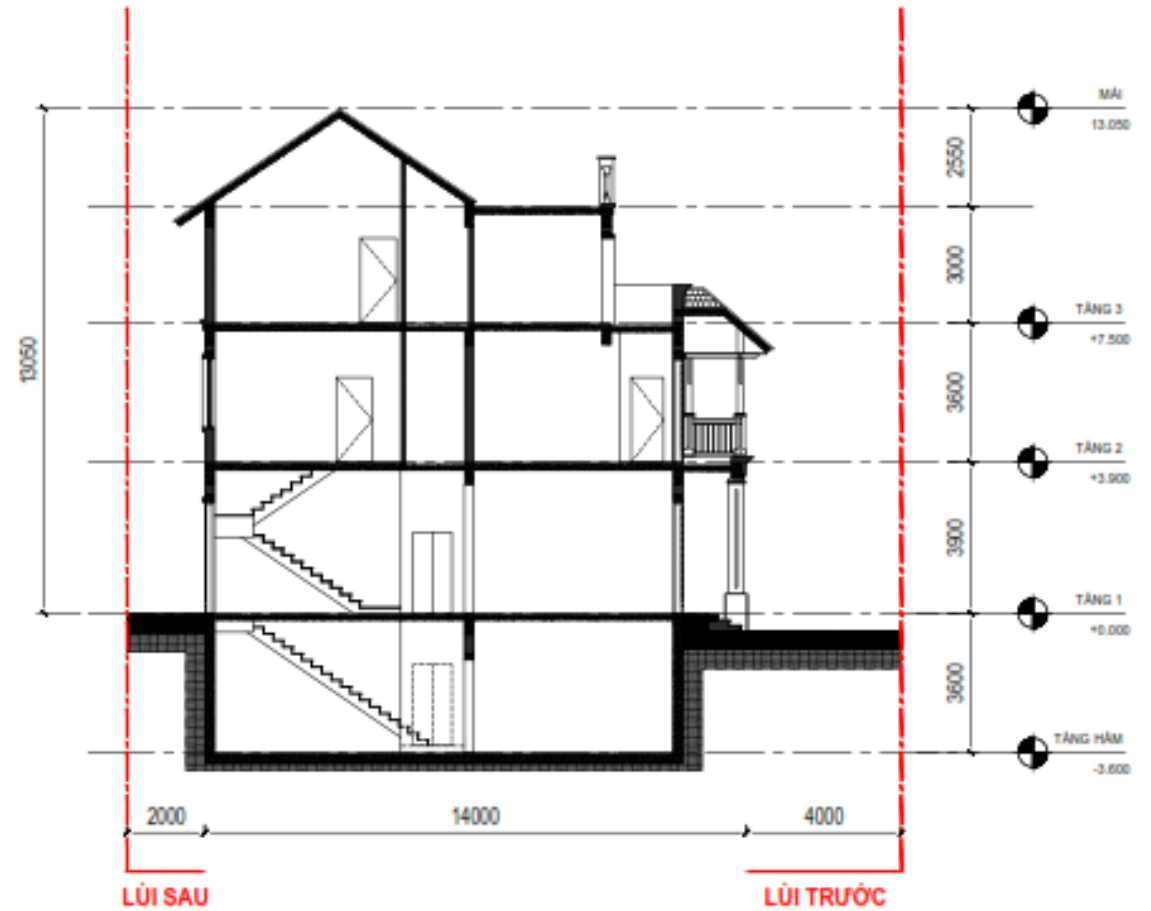
CHIỀU CAO TẦNG

CĂN MT 4M CAO 4.5 TẦNG



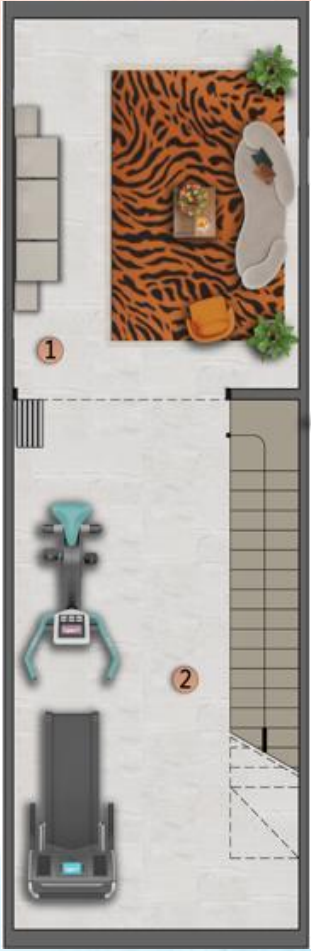
*Lưu ý: chiều cao theo Mặt cắt là chiều cao tầng (sàn-sàn) của Sản phẩm Liên kế
Hình ảnh chỉ mang tính minh họa, thông số có thể điều chỉnh theo thiết kế của CĐT và quyết định của CQNN

CHIỀU CAO TẦNG CĂN BIỆT THỰ ĐIỀN HÌNH 3 TẦNG



*Lưu ý: chiều cao theo Mặt cắt là chiều cao tầng (sàn-sàn) của Sản phẩm BTSL - 3 tầng
Hình ảnh chỉ mang tính minh họa, thông số có thể điều chỉnh theo thiết kế của CĐT và quyết định của CQNN

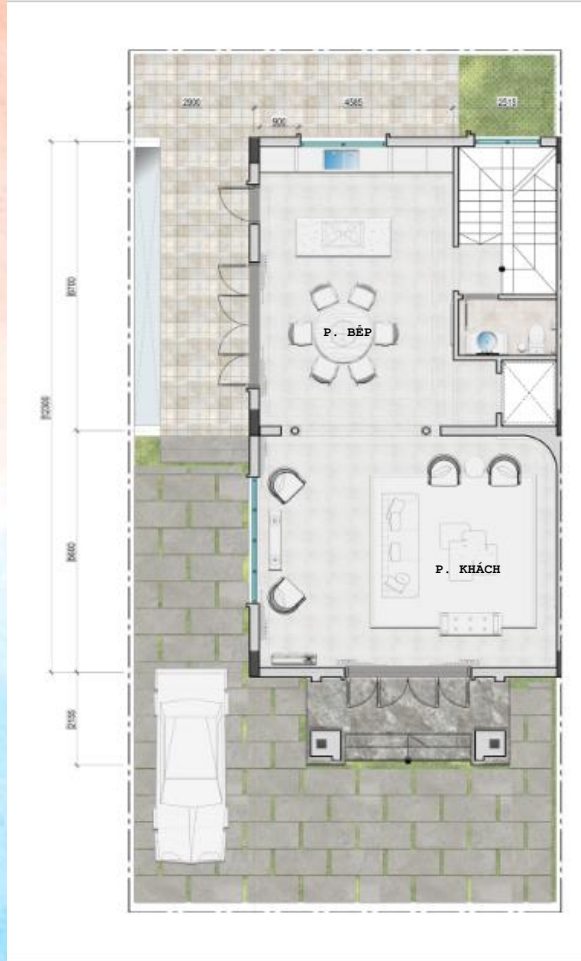
MẶT BẰNG ĐIỆN HÌNH LIÊN KÈ



MẶT BẰNG ĐIỆN HÌNH SONG LẬP



TẦNG HẦM



TẦNG 1



TẦNG 2



TẦNG 3

TIÊU CHUẨN BÀN GIAO

BẢNG TIÊU CHUẨN BÀN GIAO Sun Urban City TOWN HOUSE		
STT	HẠNG MỤC	QUY CÁCH
A PHẪN NGOÀI NHÀ		
1	Mái dốc	- Sân mái bê tông cốt thép, chống thấm, cân vữa bảo vệ và dán ngói, hoàn thiện theo thiết kế của Chủ Đầu tư. - Thu nước mái tạm thời theo thiết kế của Chủ Đầu tư.
2	Mái bằng (nếu có)	- Sân mái bê tông cốt thép, chống thấm, cân vữa bảo vệ. - Khách hàng tự thực hiện hoàn thiện. - Thu nước mái tạm thời theo thiết kế của Chủ Đầu tư.
3	Tum, sân phơi (nếu có)	- Sân mái bê tông cốt thép, chống thấm, cân vữa bảo vệ. - Thu nước mái tạm thời theo thiết kế của Chủ Đầu tư. - Lan can theo thiết kế của Chủ Đầu tư. - Khách hàng tự thực hiện hoàn thiện.
4	Ban công	- Sân bê tông cốt thép, chống thấm, cân nền tạo dốc theo thiết kế của Chủ Đầu tư. - Hệ thống thu nước tạm thời theo thiết kế của Chủ Đầu tư. - Khách hàng tự thực hiện hoàn thiện. - Lan can theo thiết kế của Chủ Đầu tư.
5	Tường, cột bao mặt ngoài	- Xây, trát theo thiết kế của Chủ Đầu tư. - Sơn hoặc hoàn thiện theo thiết kế của Chủ Đầu tư.
6	Cửa đi, vách kính tầng 1	- Khung nhôm, kính theo thiết kế của Chủ Đầu tư.
7	Cửa đi, cửa sổ, vách kính mặt ngoài	- Khung nhôm, kính theo thiết kế của Chủ Đầu tư.
8	Bậc cấp, sân trước, sân sau nhà (nếu có)	- Bậc cấp, sân trước hoàn thiện theo thiết kế của Chủ Đầu tư. - Sân sau san gạt, đổ đá mi hoặc hoàn thiện theo thiết kế của Chủ Đầu tư.
9	Tường/rào ngăn (nếu có)	- Hoàn thiện theo thiết kế của Chủ Đầu tư.
10	Thoát nước mưa trực đứng	- Thu nước tạm thời theo thiết kế của Chủ Đầu tư.

B PHẪN TRONG NHÀ		
1	Tầng 1	- Tôn nền đất/cát, san gạt tự nhiên, cao độ theo thiết kế, Khách hàng tự thực hiện hoàn thiện.
2	Tầng 2, 3 và tầng 4 (nếu có)	- Sân bê tông cốt thép theo thiết kế của Chủ Đầu tư, Khách hàng tự thực hiện hoàn thiện.
3	Tường ngăn	- Tường bao ngoài căn hộ: Mặt trong xây thô, không trát.
		- Tường bao ngăn chia giữa các căn hộ: Xây thô, không trát.
		- Tường ngăn phòng trong căn hộ: Khách hàng tự thực hiện.
4	Thang bộ	- Để lộ chờ thang bộ theo thiết kế của Chủ Đầu tư. - Không đổ bán thang, Khách hàng tự thực hiện.
5	Thang máy (nếu có)	- Không làm hồ pít, không để lộ chờ thang tại các ô sàn. - Khách hàng tự thực hiện đầu tư lắp đặt thang theo nhu cầu.
6	Tầng hầm	- Bê tông cốt thép, chống thấm sàn và vách hầm theo thiết kế của Chủ Đầu tư.
7	Bể nước	- Khách hàng tự thực hiện.
8	Bể tự hoại	- Khách hàng tự thực hiện.
C HỆ THỐNG HẠ TẦNG KỸ THUẬT (phạm vi trong nhà)		
1	Cấp nước	- Để đầu ống chờ đấu nối theo thiết kế của Chủ Đầu tư, Khách hàng tự thực hiện đấu nối hoàn thiện với đơn vị quản lý cấp nước.
2	Thoát nước	- Thoát nước trong nhà/nước thải để đầu ống chờ đến từng căn theo thiết kế của Chủ Đầu tư, Khách hàng tự thực hiện đấu nối hoàn thiện.
3	Nguồn điện	- Chủ Đầu tư thiết kế công suất dự kiến, để ống chờ đến từng căn theo thiết kế của Chủ Đầu tư, Khách hàng tự thực hiện đấu nối hoàn thiện với đơn vị quản lý cấp điện.
4	Điện nhẹ (Internet, Cấp truyền hình...)	- Đầu ống chờ cấp cho từng căn theo thiết kế của Chủ Đầu tư, Khách hàng tự thực hiện đấu nối hoàn thiện với nhà cung cấp.
5	Điều hòa	- Khách hàng tự đầu tư, các vị trí đặt dàn nóng theo quy hoạch của Chủ Đầu tư.
* Chủ Đầu tư có thể thay đổi/điều chỉnh nguyên vật liệu, trang thiết bị với chất liệu tương đương. * Trừ trường hợp có sự nhầm lẫn, nếu có bất kỳ sự khác biệt nào giữa các thông tin, hạng mục nêu tại Bảng Tiêu Chuẩn Bàn Giao này với các tài liệu bán hàng hoặc/và nhà mẫu của Dự Án thì Bảng Tiêu Chuẩn Bàn Giao này là cơ sở pháp lý có giá trị chính thức được áp dụng.		



CHÍNH SÁCH BÁN HÀNG

ART RESIDENCE

GÓI QUÀ TẶNG ĐẦU XUÂN

50TR

STUDIO

80TR

1BR+1

100TR

2BR

HỖ TRỢ LÃI SUẤT

24
THÁNG

CHIẾT KHẤU THANH TOÁN
SỚM

9%



PHÂN KHU KIM TIỀN

CHIẾT KHẤU BOOKING

2%

HỖ TRỢ LÃI SUẤT

24
THÁNG

CHIẾT KHẤU THANH TOÁN
SỚM

11%



PHÂN KHU KIM NGÂN

CHIẾT KHẤU BOOKING

2%

HỖ TRỢ LÃI SUẤT

24
THÁNG

CHIẾT KHẤU THANH TOÁN
SỚM

11.5%



PHÂN KHU KIM NGÂN – THẤP TẦNG

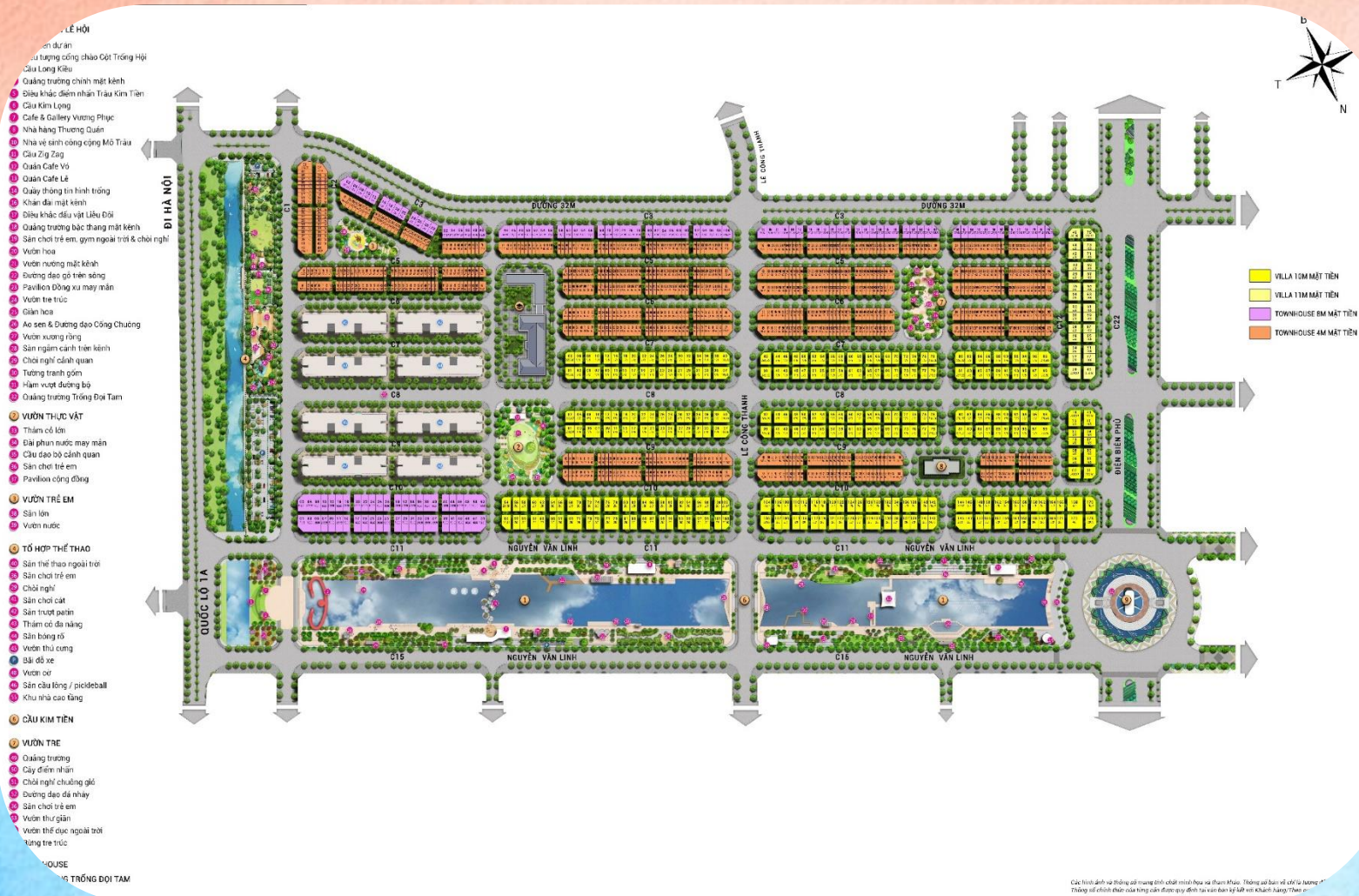
KSP1: Cửa ngõ kết nối, đại lộ giao thoa (trục QL1A, Lê Công Thanh, Điện Biên Phủ)

KSP2: Hưởng lợi từ Công viên lễ hội + 8 tòa Art Residence (phân khu DUY NHẤT có cao tầng)

KSP3: Hệ tiện ích: 5 đại công viên & 1001 tiện ích

KSP4: Đa dạng sản phẩm, khẳng định vị thế gia chủ

KSP5: Hệ thống tiện ích nội khu: vườn trẻ em, vườn thực vật, vườn tre, trục thể thao QL1A, clubhouse, trường mầm non...



Các hình ảnh và thông số mang tính chất minh họa và tham khảo. Thông số bán lẻ chỉ là hướng dẫn. Thông số chính thức của kinh doanh quy định tại văn bản kỹ thuật và pháp lý.

THANK YOU!